

1076500

1077000

1077500

1078000

919500

919000

918500

918000

917500

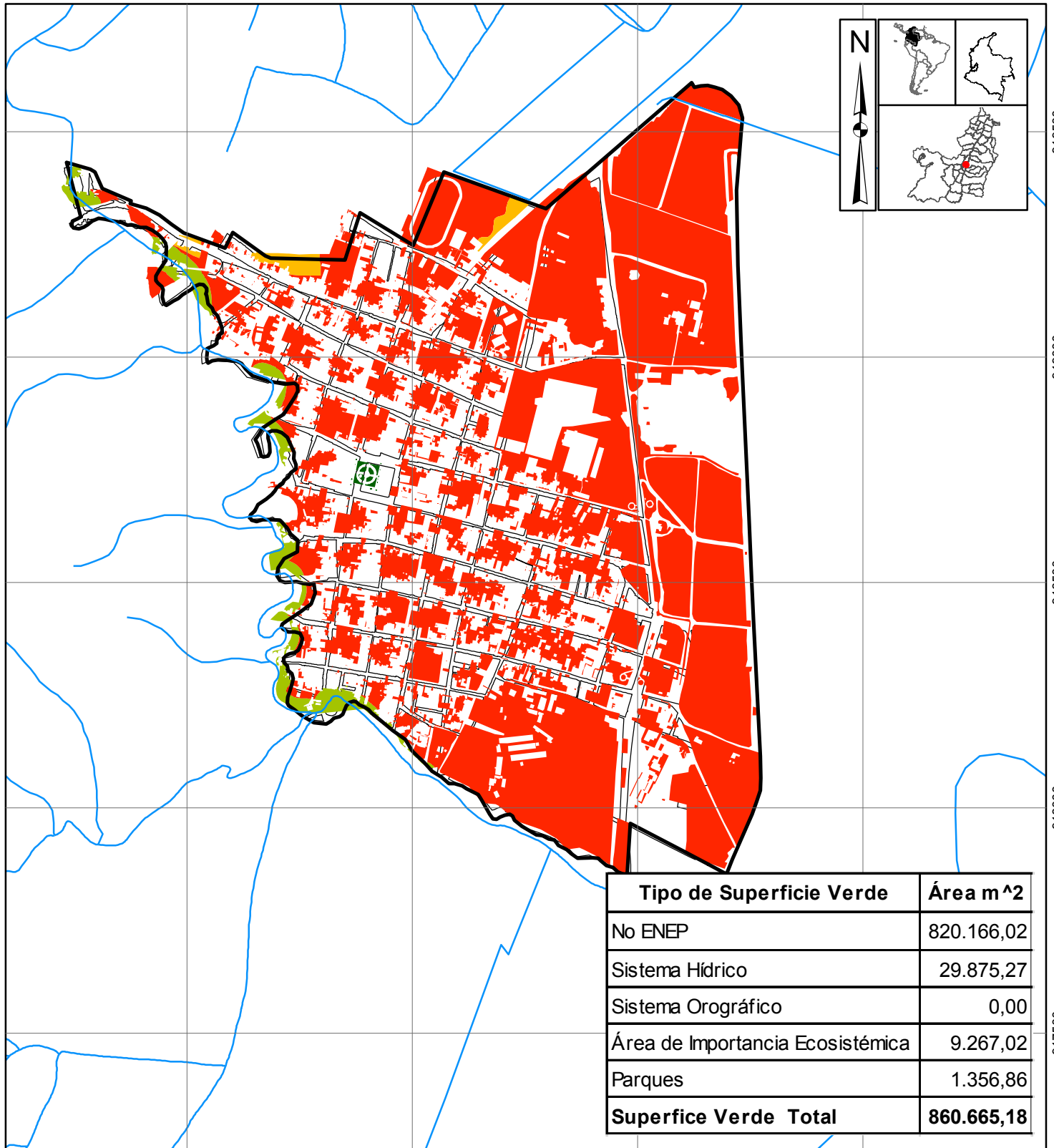
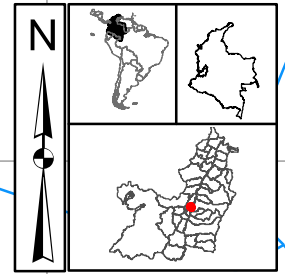
919500

919000

918500

918000

917500



Tipo de Superficie Verde	Área m <sup>2</sup>
No ENEP	820.166,02
Sistema Hídrico	29.875,27
Sistema Orográfico	0,00
Área de Importancia Ecosistémica	9.267,02
Parques	1.356,86
<b>Superficie Verde Total</b>	<b>860.665,18</b>

**CORPORACIÓN AUTÓNOMA REGIONAL  
DEL VALLE DEL CAUCA**  
DIRECCIÓN TÉCNICA AMBIENTAL



UNIVERSIDAD NACIONAL DE COLOMBIA SEDE PALMIRA  
INSTITUTO DE ESTUDIOS AMBIENTALES - IDEA  
CONVENIO 058 DE 2019  
SUPERFICIES VERDES  
MUNICIPIO DE YOTOCO  
CABECERA URBANA  
ÁREA 147.9 (ha)

**Superficie Verde Yotoco**

- ENEP, Artificial, Parques
- ENEP, Natural, Sistema Hídrico
- ENEP, Natural, Área de Importancia Ecosistémica
- NO ENEP, Otros, N/A

Sistema de referencia: MAGNA Colombia Oeste  
Proyección: Gauss - Kruger  
Latitud origen: 4° 35' 46" .32 Norte  
Longitud origen: 77° 04' 39" .03 Oeste  
Falso norte: 1.000.000 m.  
Falso este: 1.000.000 m.

**Convenciones**

- Ríos
- ▭ Perímetro Yotoco
- Manzanas

**FUENTE DE INFORMACIÓN**

Cartografía básica:  
IGAC - CVC, Año 2019  
Cartografía Temática:  
Universidad Nacional de Colombia  
Tema Zonas Verdes Urbanas - CVC, Año 2019

0 150 300 600

1:12.000 metros