

1084000

1084500

1085000

958000

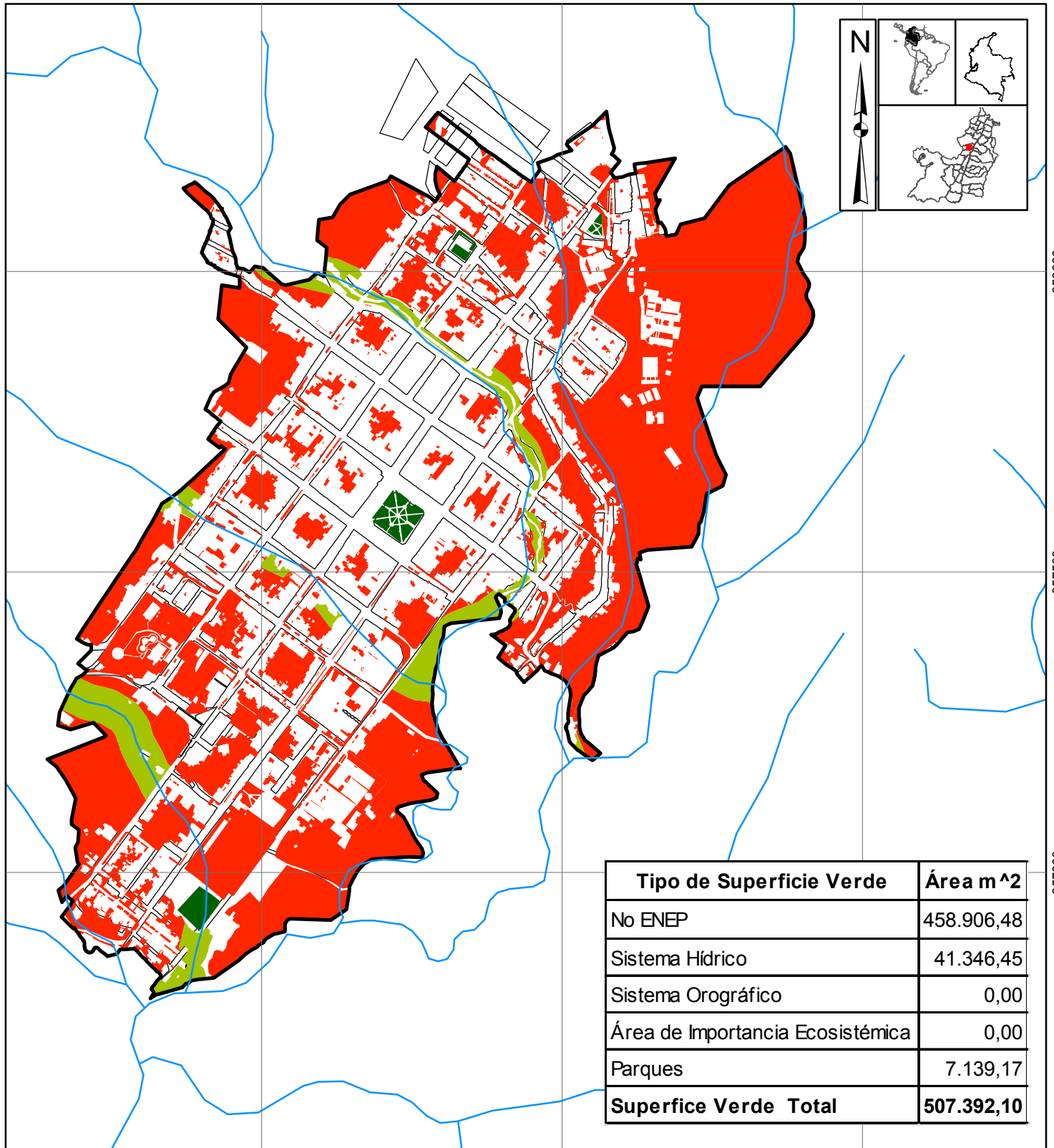
958000

957500

957500

957000

957000



**CORPORACIÓN AUTÓNOMA REGIONAL
DEL VALLE DEL CAUCA**
DIRECCIÓN TÉCNICA AMBIENTAL



UNIVERSIDAD NACIONAL DE COLOMBIA SEDE PALMIRA
INSTITUTO DE ESTUDIOS AMBIENTALES - IDEA
CONVENIO 058 DE 2019
SUPERFICIES VERDES
MUNICIPIO DE TRUJILLO
CABECERA URBANA
ÁREA 97.89 (ha)

Superficie Verde TRUJILLO

- ENEP, Artificial, Parques
- ENEP, Natural, Sistema Hidrico
- NO ENEP, Otros, N/A

Sistema de referencia: MAGNA Colombia Oeste
Proyección: Gauss - Kruger
Latitud origen: 4° 35' 46".32 Norte
Longitud origen: 77° 04' 39".03 Oeste
Falso norte: 1.000.000 m.
Falso este: 1.000.000 m.

Convenciones

- Ríos
- Perímetro Trujillo
- Manzanas

FUENTE DE INFORMACIÓN

Cartografía básica:
IGAC - CVC, Año 2019
Cartografía Temática:
Universidad Nacional de Colombia
Tema Zonas Verdes Urbanas - CVC, Año 2019

