

1087500

1088000

1088500

952000

952000

951500

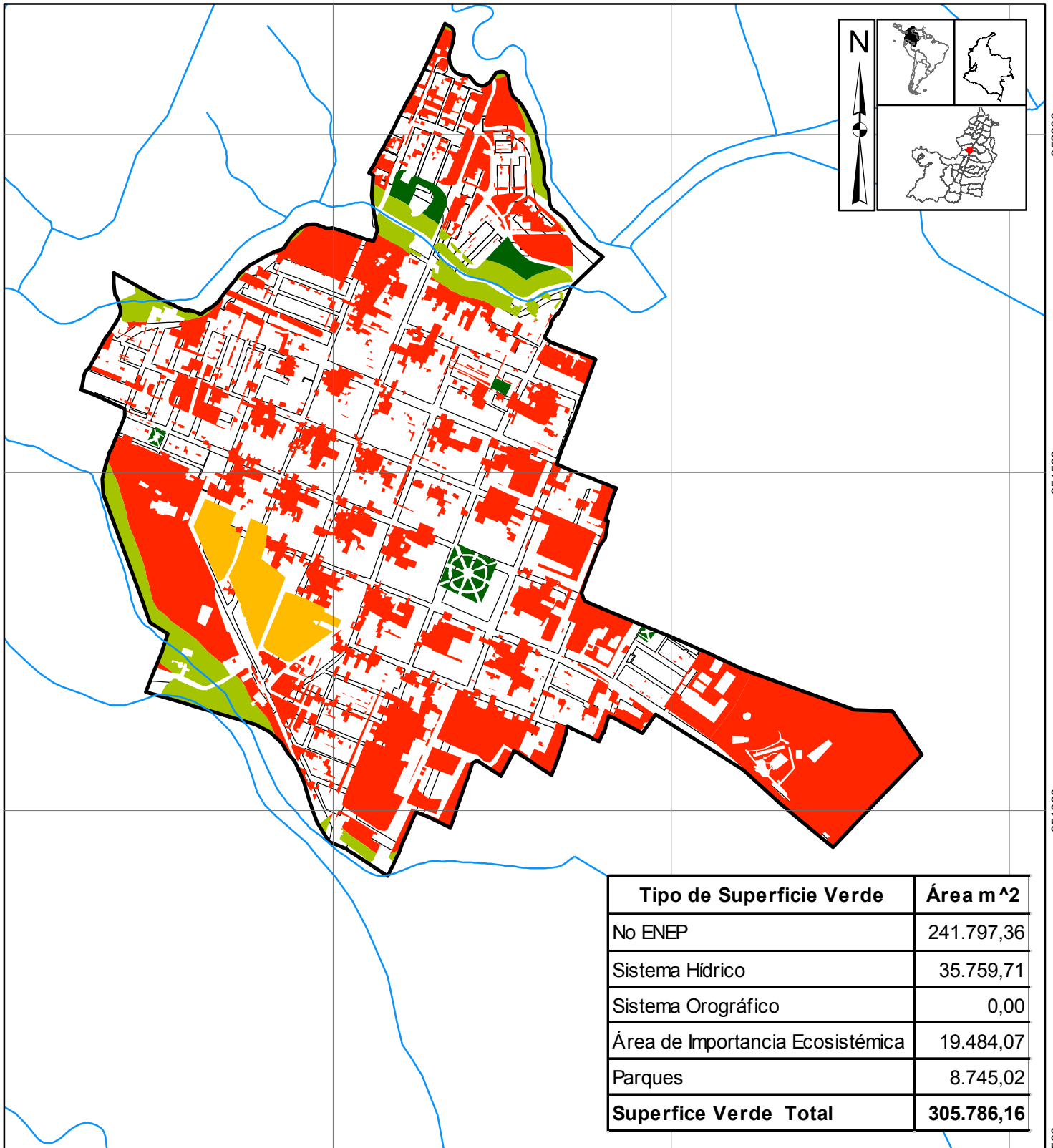
951500

951000

951000

950500

950500



**CORPORACIÓN AUTÓNOMA REGIONAL
DEL VALLE DEL CAUCA**
DIRECCIÓN TÉCNICA AMBIENTAL



UNIVERSIDAD NACIONAL DE COLOMBIA SEDE PALMIRA
INSTITUTO DE ESTUDIOS AMBIENTALES - IDEA
CONVENIO 058 DE 2019
SUPERFICIES VERDES
MUNICIPIO DE RIOFRÍO
CABECERA URBANA
ÁREA 65.15 (ha)

Superficie Verde Riofrío

- ENEP, Artificial, Parques
- ENEP, Natural, Sistema Hídrico
- ENEP, Natural, Área de Importancia Ecosistémica
- NO ENEP, Otros, N/A

Sistema de referencia: MAGNA Colombia Oeste
Proyección: Gauss - Kruger
Latitud origen: 4° 35' 46" .32 Norte
Longitud origen: 77° 04' 39" .03 Oeste
Falso norte: 1.000.000 m.
Falso este: 1.000.000 m.

Convenciones

- Ríos
- ▭ Perímetro Riofrío
- Manzanas

FUENTE DE INFORMACIÓN

Cartografía básica:
IGAC - CVC, Año 2019
Cartografía Temática:
Universidad Nacional de Colombia
Tema Zonas Verdes Urbanas - CVC, Año 2019

0 100 200 400

1:8.000 metros