

1115000

1115500

1116000

1116500

1117000

993000

992500

992000

991500

991000

990500

993000

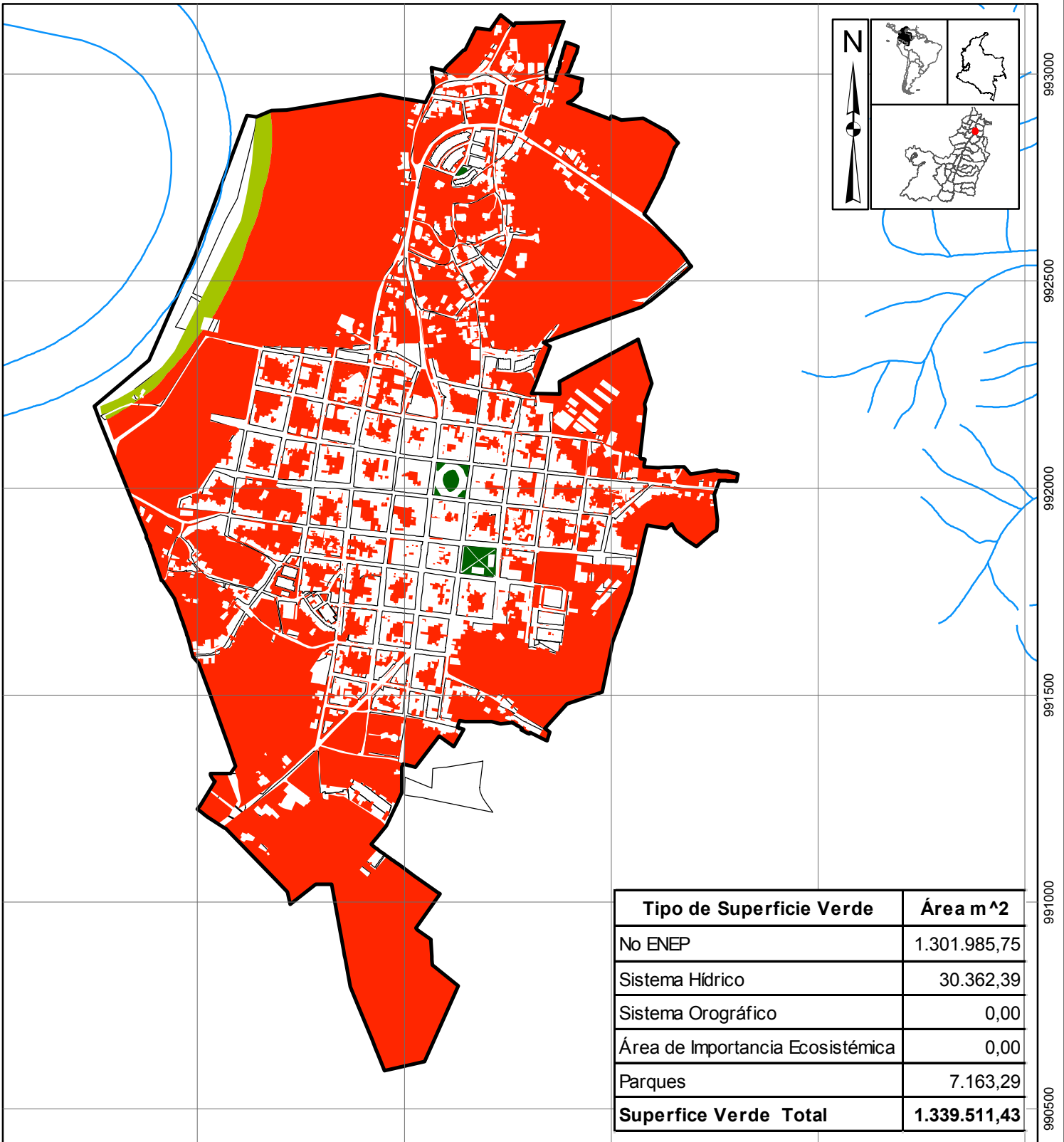
992500

992000

991500

991000

990500



Tipo de Superficie Verde	Área m <sup>2</sup>
No ENEP	1.301.985,75
Sistema Hídrico	30.362,39
Sistema Orográfico	0,00
Área de Importancia Ecosistémica	0,00
Parques	7.163,29
<b>Superficie Verde Total</b>	<b>1.339.511,43</b>

**CORPORACIÓN AUTÓNOMA REGIONAL  
DEL VALLE DEL CAUCA**  
DIRECCIÓN TÉCNICA AMBIENTAL



UNIVERSIDAD NACIONAL DE COLOMBIA SEDE PALMIRA  
INSTITUTO DE ESTUDIOS AMBIENTALES - IDEA  
CONVENIO 058 DE 2019  
SUPERFICIES VERDES  
MUNICIPIO DE LA VICTORIA  
CABECERA URBANA  
ÁREA 200.58 (ha)

**Superficie Verde La Victoria**

- ENEP, Artificial, Parques
- ENEP, Natural, Sistema Hidrico
- NO ENEP, Otros, N/A

Sistema de referencia: MAGNA Colombia Oeste  
Proyección: Gauss - Kruger  
Latitud origen: 4° 35' 46".32 Norte  
Longitud origen: 77° 04' 39".03 Oeste  
Falso norte: 1.000.000 m.  
Falso este: 1.000.000 m.

**Convenciones**

- Ríos
- Perímetro La Victoria
- Manzanas

FUENTE DE INFORMACIÓN

Cartografía básica:  
IGAC - CVC, Año 2019  
Cartografía Temática:  
Universidad Nacional de Colombia  
Tema Zonas Verdes Urbanas - CVC, Año 2019

0 175 350 700

1:13.000 metros