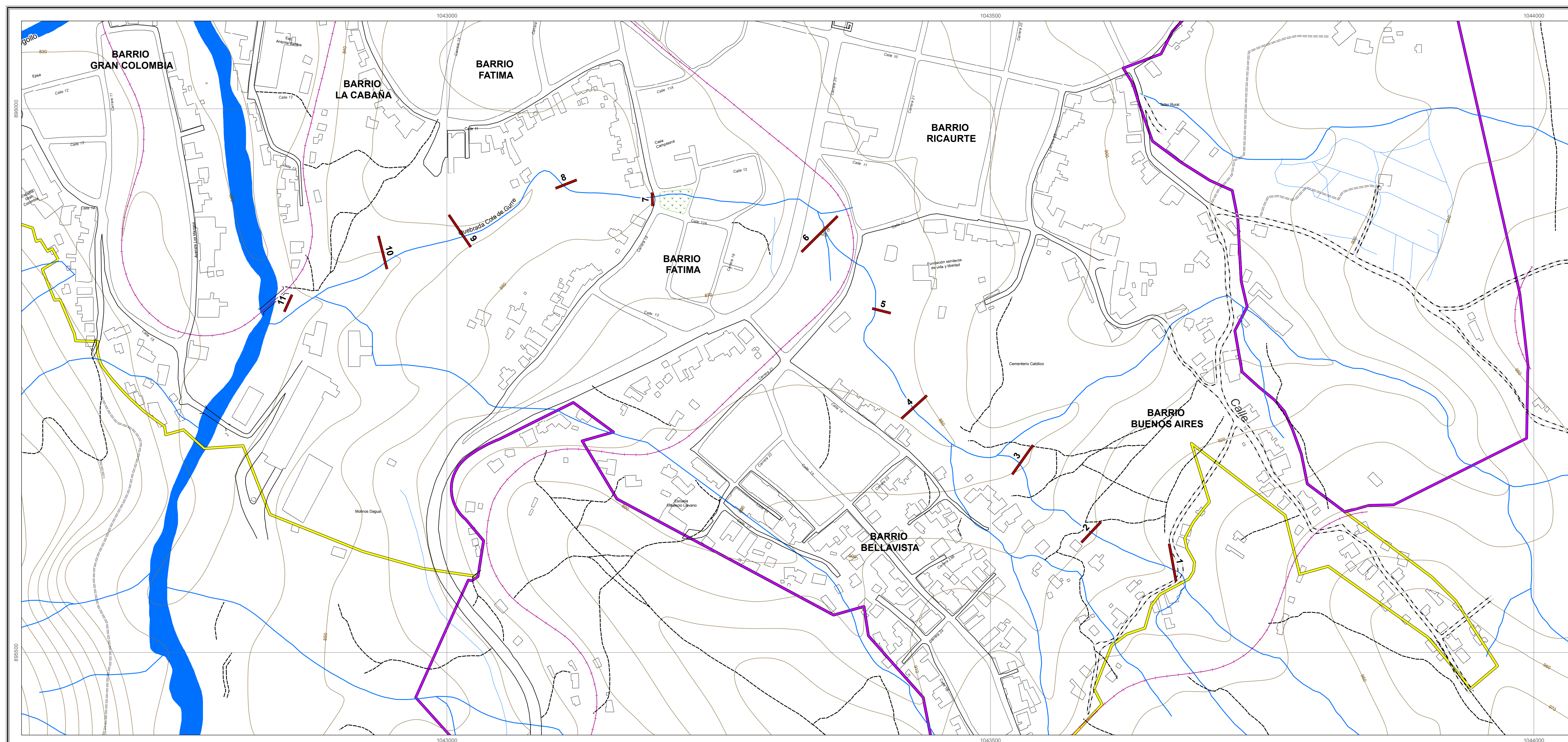
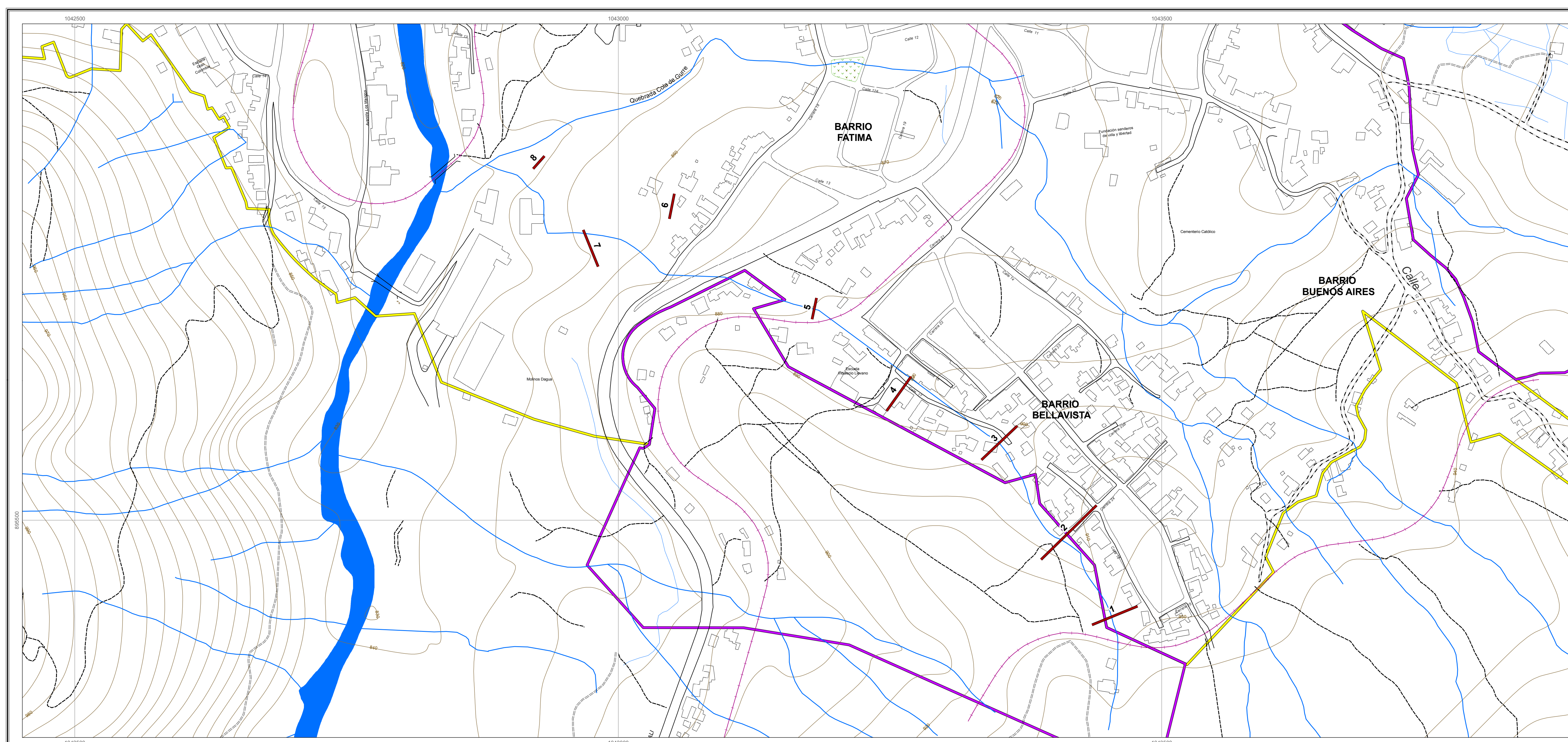


QUEBRADA COLA DE GURRE 1
K0 + 00 - K1+ 61.82



QUEBRADA COLA DE GURRE 2
K0+00 - K0+794.24



MAPA 3.2
LOCALIZACIÓN DE SECCIONES TRANSVERSALES
QUEBRADA COLA DE GURRE
MUNICIPIO DE DAGUA

Escala de Impresión 1 : 2.000



CONSTRUCCIONES

- Área construida
- Perímetro de Expansión
- Perímetro Urbano

TRANSPORTE

- Carretera pavimentada de dos o más calzadas
- Carretera sin pavimentar de dos o más calzadas
- Vía Ferrea
- Camino
- Sendero

HIDROGRAFÍA

- Drenaje Sencillo
- Canal sencillo
- Lagunas

RELIEVE

- Curva de nivel

SECCIONES TRANSVERSALES

- Sección transversal

INFORMACIÓN DE REFERENCIA

Sistema de referencia Magna
Elipsoide GRS80
Proyección Cartográfica Gauss - Kruger
Origen de la Zona Oeste
Coordenadas geográficas Latitud: 4° 35'46.32" N
Longitud: 77° 04'39.03" W
Coordenadas planas Norte: 1'000.000 m
Este: 1'000.000 m

FECHA DE IMPRESIÓN
Abril de 2010

FUENTE DE LA INFORMACIÓN

Cartografía Básica:
- CVC - Univalle. Año 2009. Escala 1:5.000
Realizada a partir de restitución fotogramétrica de las fotografías aéreas disponibles y más recientes adquiridas en el IGAC a escala 1:15.250 correspondientes a las 123,124 y 125 de la línea de vuelo C-2783 F-1 del año 2006
- CVC. Año 1999. Escala 1:5.000 (Datum Bogotá)
- Secciones Transversales: CVC - Univalle. Año 2010.

Nota: Se solicita a los usuarios que encuentren errores u omisiones en este mapa, señalar las correcciones y enviarlas a la Corporación Autónoma Regional del Valle del Cauca, Cr. 56 No. 11-36, Grupo Sistemas de Información Ambiental, Santiago de Cali.
El mapa le será sustituido.

CORPORACIÓN AUTÓNOMA REGIONAL DEL VALLE DEL CAUCA

Derechos reservados. Queda prohibida la reproducción total o parcial de la cartografía temática ambiental, por cualquier medio o procedimiento, sin la autorización expresa de la CVC, bajo las sanciones establecidas por la ley 23 de 1982.

LOCALIZACIÓN GENERAL

