

## MAPA 3.3 AMENAZA POR REMOCIÓN EN MASA ESCENARIO 3 MUNICIPIO DE DAGUA

Escala de Impresión 1:5.000

Un centímetro en el mapa equivale a 50 metros en terreno

0 100 200 400 Metros

**CONSTRUCCIONES**

- Área construida
- Perímetro de Expansión
- Perímetro Urbano

**TRANSPORTE**

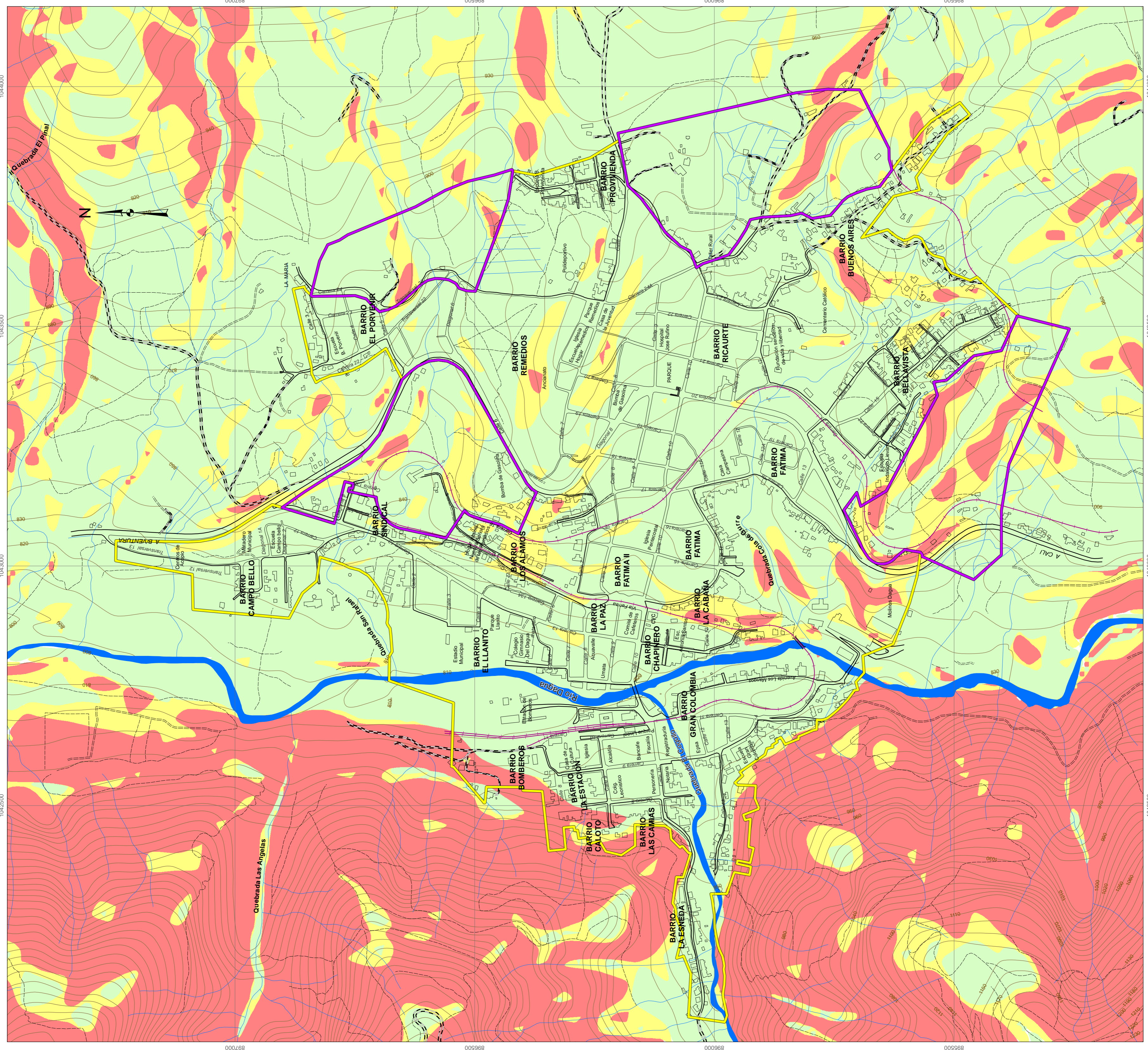
- Carretera pavimentada de dos o más calzadas
- Carretera pavimentada angosta
- Camino
- Sendero
- Vía férrea, metro

**HIDROGRAFÍA**

- Drenaje Doble
- Drenaje Sencillo
- Canal Sencillo

**RELIEVE**

- Curva de nivel



**Escenario 3  
Talud parcialmente saturado con Sismo**

Corresponde a la condición más crítica. Este escenario en el que se asume que se presente un sismo durante un periodo de lluvias fuertes y prolongadas, el efecto del aumento del nivel freático, como en el caso de lluvias torrenciales en la zona, tiene como consecuencia la falla de las laderas del costado oriental hacia el frente montañoso afectando los barrios Fuen Mayor, La Revolución y la parte baja de Alto Bonito. Además también se verán afectadas las laderas de la zona sur oriental correspondientes al filo El Derumbado y la vereda El Tablazo muy cerca del casco urbano. Es importante destacar que aunque el mayor porcentaje de la amenaza corresponde a amenaza baja (90%), los movimientos antes mencionados cubren el 5% del área de estudio.

NIVEL DE AMENAZA	DESCRIPCIÓN	ÁREA EN PERÍMETRO URBANO Y ZONA DE EXPANSIÓN (ha)
Alto	Sectores de pendientes medias a fuertes, presentan un espesor importante de la capa de suelo. El mecanismo de falla predominante es de tipo traslacional. Se caracterizan por la falla del talud, por efecto de algunos de los agentes externos o por la combinación de ellos. La zona de amenaza alta afecta la parte alta de los barrios: Bomberos, Caloto y Las Camas; en el casco urbano los barrios La Cañaria y Bella Vista y en la parte alejada los nichos y cárcavas existentes.	10.30
Medio	Sectores con pendientes intermedias, presentan una buena cobertura vegetal. Este tipo de amenaza está presente en los barrios Los Alamos y Remedios, un sector del barrio Cabañas y gran parte de la zona de expansión de la zona sur.	22.84
Bajo	Sectores donde en general el terreno es estable ante agentes externos. Corresponden a zonas planas, las de menor pendiente, urbanizadas y con una cobertura vegetal abundante. Zonas que pueden ser propensas a inundaciones y flujos torrenciales (barrios El Llanto y Chapinero).	141.63

**INFORMACIÓN DE REFERENCIA**

Sistema de referencia: Magna  
 Elipsoides: GRS80  
 Proyección Cartográfica: Gauss - Kruger  
 Origen de la Zona: Oeste  
 Coordenadas geográficas: Latitud: 4° 35' 46.32" N  
 Longitud: 77° 04' 39.03" W  
 Coordenadas planas: Norte: 1.000.000 m  
 Este: 1.000.000 m

**FECHA DE IMPRESIÓN**

Mayo de 2010

**FUENTE DE LA INFORMACIÓN**

Cartografía Básica:  
 -CVC - Univalle. Año 2009. Escala 1:5.000  
 Realizada a partir de restitución fotogramétrica de las fotografías aéreas del IGAC a escala 1:15.250 correspondientes a las 123,124 y 125 de la línea de vuelo C-2789 F-1 del año 2006  
 -CVC. Año 1999. Escala 1:5.000 (Datum Bogotá)

**Cartografía Temática:**

-CVC- UNIVALLE. Año 2010  
 Centro Intraadministrativo 188 de 2008

**Nota:** Se solicita a los usuarios que encuentren errores u omisiones en este mapa, señalar las correcciones y enviarlas a la Corporación Autónoma Regional del Valle del Cauca, C/ 56 No. 11-36, Grupo Sistemas de Información Ambiental, Santiago de Cali. El mapa le será sustituido.

CORPORACIÓN AUTÓNOMA REGIONAL DEL VALLE DEL CAUCA

Derechos reservados. Queda prohibida la reproducción total o parcial de la cartografía temática ambiental, por cualquier medio o procedimiento, sin la autorización expresa de la CVC, bajo las sanciones establecidas por la Ley 23 de 1992.

