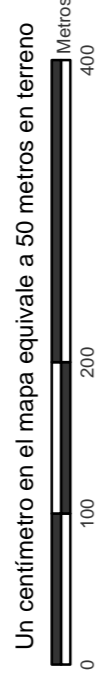


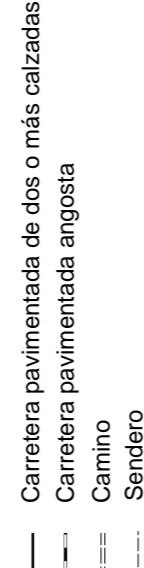
"Zonificación de Amenazas y Escenarios de Riesgo por Movimientos en Masa, Inundaciones y Crecientes Torrenciales del Área Urbana y de Expansión de los Municipios de Buga, Dagua, Ríofrío, El Cairo y La Unión"

## MAPA 3.1 AMENAZA POR REMOCIÓN EN MASA ESCENARIO 1 MUNICIPIO DE DAGUA

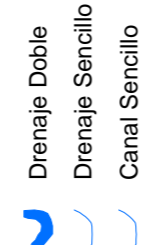
Escala de Impresión 1:5.000



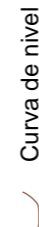
**TRANSPORTE**



**HIDROGRAFÍA**



**RELIEVE**



### Escenario 1

**Talud parcialmente Saturado sin Sismo**  
Se puede presentar durante lluvias fuertes y prolongadas, que ocasionan un rápido ascenso del nivel freático, así como la saturación del terreno. Bajo este escenario, se encuentra que el casco urbano y la zona de expansión no se verán afectados, a excepción de la zona occidental que se caracteriza por tener cerros montañosos escarpados con diferentes estados de erosión; en dicha zona se concentra el área de amenaza alta correspondiente al 9% del total de la amenaza que en gran parte corresponde a amenaza baja (83%).

NIVEL DE AMENAZA	DESCRIPCIÓN	ÁREA EN PERÍMETRO URBANO Y ZONA DE EXPANSIÓN (ha)
Alto	Sectores de pendientes medias a fuertes, presentan un espesor importante de la capa de suelo. El mecanismo de falla predominante es de tipo traslacional. Se caracterizan por la falla del talud, por efecto de algunos de los agentes externos o por la combinación de ellos. La zona de amenaza alta afecta la parte alta de los barrios: Bomberos, Caloto y Las Camas, en el casco urbano los barrios La Cabaña y Bella Vista y en la parte aldeaña los nichos y cárcavas existentes.	0.26
Medio	Sectores con pendientes intermedias, presentan una buena cobertura vegetal. Este tipo de amenaza está presente en los barrios Los Alamos y Remedios, un sector del barrio Cabañas y gran parte de la zona de expansión de la zona sur.	0.71
Bajo	Sectores donde en general el terreno es estable ante agentes externos. Corresponden a zonas planas, las de menor pendiente, urbanizadas y con una cobertura vegetal abundante. Zonas que pueden ser propensas a inundaciones y flujos torrenciales (barrios El Llanto y Chapinero).	173.79

**INFORMACIÓN DE REFERENCIA**

Sistema de referencia: Magna  
Eliпсоide: GR80  
Proyección Cartográfica: Gauss - Kruger  
Origen de la Zona: Oeste  
Coordenadas geográficas: Latitud: 4° 35' 46.32" N  
Longitud: 77° 04' 39.03" W  
Coordenadas planas: Norte: 1'000,000 m  
Este: 1'000,000 m

**FECHA DE IMPRESIÓN**

Mayo de 2010

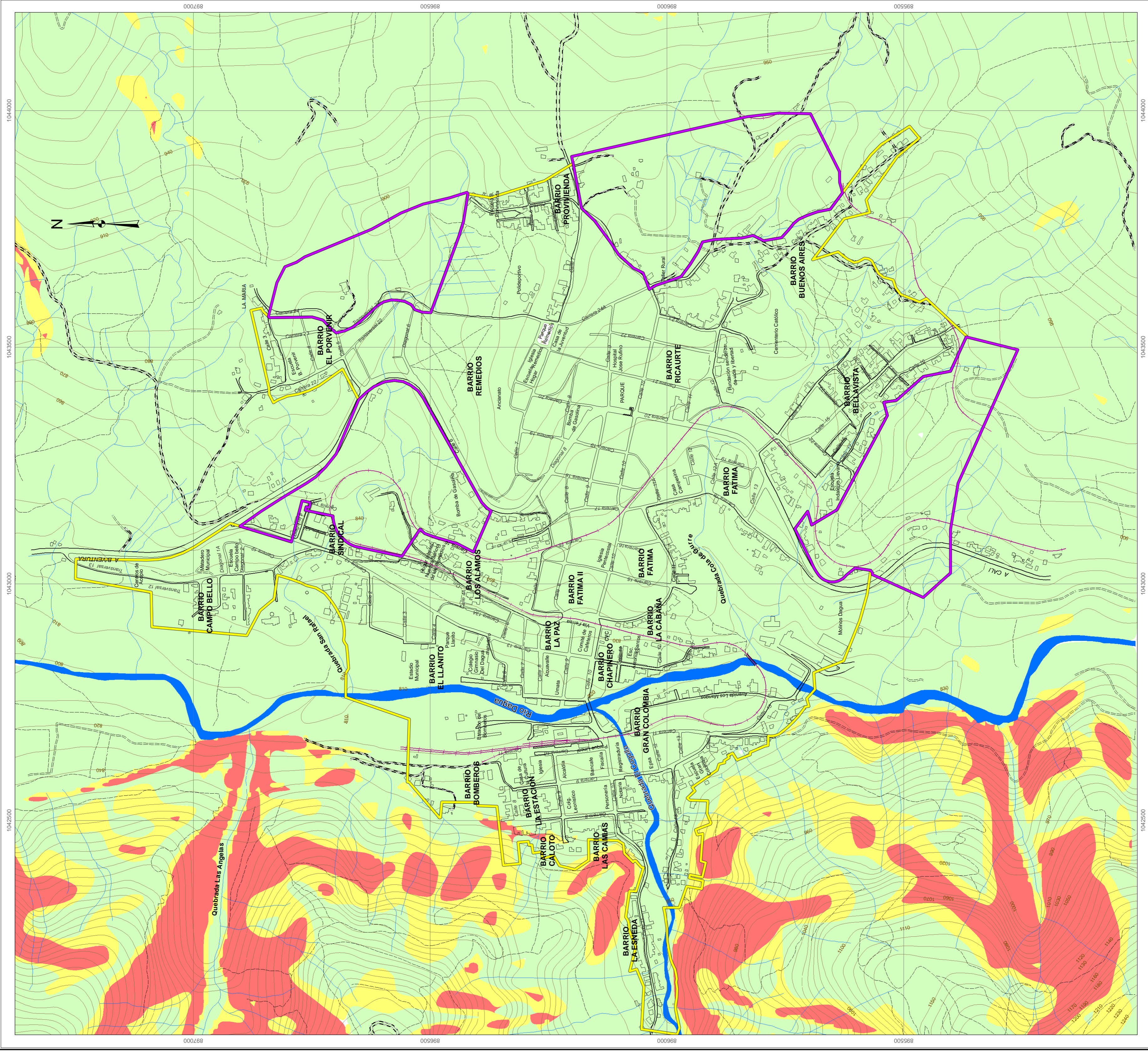
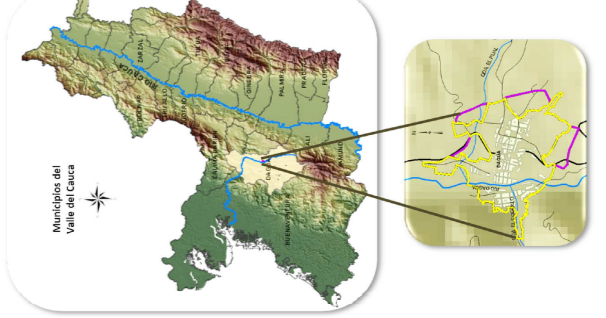
**FUENTE DE LA INFORMACIÓN**

Cartografía Básica:  
- CVC - Univalle, Año 2009. Escala 1:5.000  
Realizada a partir de restitución fotogramétrica de las fotografías aéreas del IGAC a escala 1:15.250 correspondientes a las 123.124 y 125 de la línea de vuelo C-2789 F-1 del año 2006  
- CVC, Año 1999. Escala 1:5.000 (Datum Bogotá)

Cartografía Temática:  
- CVC - UNIVALLE, Año 2010  
Contrato Intraadministrativo 186 de 2008  
Nota: Se solicita a los usuarios que encuentren errores u omisiones en este mapa, señalar las correcciones y enviarlas a la Corporación Autónoma Regional del Valle del Cauca, Cr. 56 No. 11-36, Grupo Sistemas de Información Ambiental, Santiago de Cali. El mapa le será sustituido.

CORPORACIÓN AUTÓNOMA REGIONAL DEL VALLE DEL CAUCA  
Derechos reservados. Queda prohibida la reproducción total o parcial de la cartografía temática ambiental, por cualquier medio o procedimiento, sin la autorización expresa de la CVC, bajo las sanciones establecidas por la Ley 23 de 1982.

**LOCALIZACIÓN GENERAL**



1044000  
1043500  
1043000  
1042500  
1042000

897000  
896500  
896000  
895500

1044000  
1043500  
1043000  
1042500  
1042000