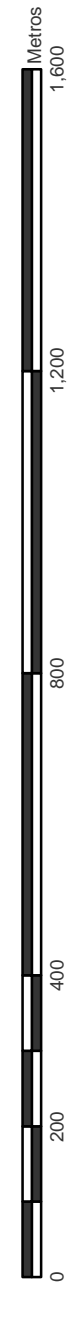


MAPA 6 AMENAZA POR AVENAZA TORRENCIALES PARA UN PERÍODO DE RETORNO DE 100 AÑOS MUNICIPIO DE BUGA

Escala de Impresión 1:10.000

Un centímetro en el mapa equivale a 100 metros en terreno



CONSTRUCCIONES

- Construcciones
- Perímetro Urbano
- Perímetro de Expansión

TRANSPORTE

- Carretera pavimentada de dos o más calzadas
- Carretera sin pavimentar de dos o más calzadas
- Via Ferrea

HIDROGRAFÍA

- Drenaje Doble
- Drenaje Sencillo

RELIEVE

- Curso de nivel

NIVEL DE AMENAZA POR AVENAZAS TORRENCIALES

Magnitud de la avenida torrencial	NIVEL DE LA AMENAZA		
	Frecuencia de la avenida torrencial		
	Alta	Media	Baja
Alta $H \geq 0.5 \text{ m}$ ó $V \geq 0.5 \text{ m/s}$ ó $H \cdot V \geq 0.25 \text{ m}^2/\text{s}$	Alto	Alto	Alto
Media $0.25 \text{ m} \leq H < 0.5 \text{ m}$ ó $0.25 \text{ m/s} \leq V < 0.5 \text{ m/s}$ ó $0.1 \text{ m}^2/\text{s} \leq H \cdot V < 0.25 \text{ m}^2/\text{s}$	Alto	Medio	Medio
Baja $0.05 \text{ m} < H < 0.25 \text{ m}$ y $V < 0.25 \text{ m/s}$ y $H \cdot V < 0.1 \text{ m}^2/\text{s}$	Medio	Bajo	Bajo

INFORMACIÓN DE REFERENCIA

- Sistema de referencia: Datum: Magna
- Elipsoida: CSRS92
- Proyección Cartográfica: Gauss - Kruger
- Origen de la zona: Oeste
- Coordenadas geográficas: Latitud: 4° 35' 46.32" N
Longitud: 77° 04' 39.03" W
- Coordenadas planas: Norte: 1 000 000 m
Este: 1 000 000 m

FECHA DE IMPRESIÓN

Abril de 2010

FUENTE DE LA INFORMACIÓN

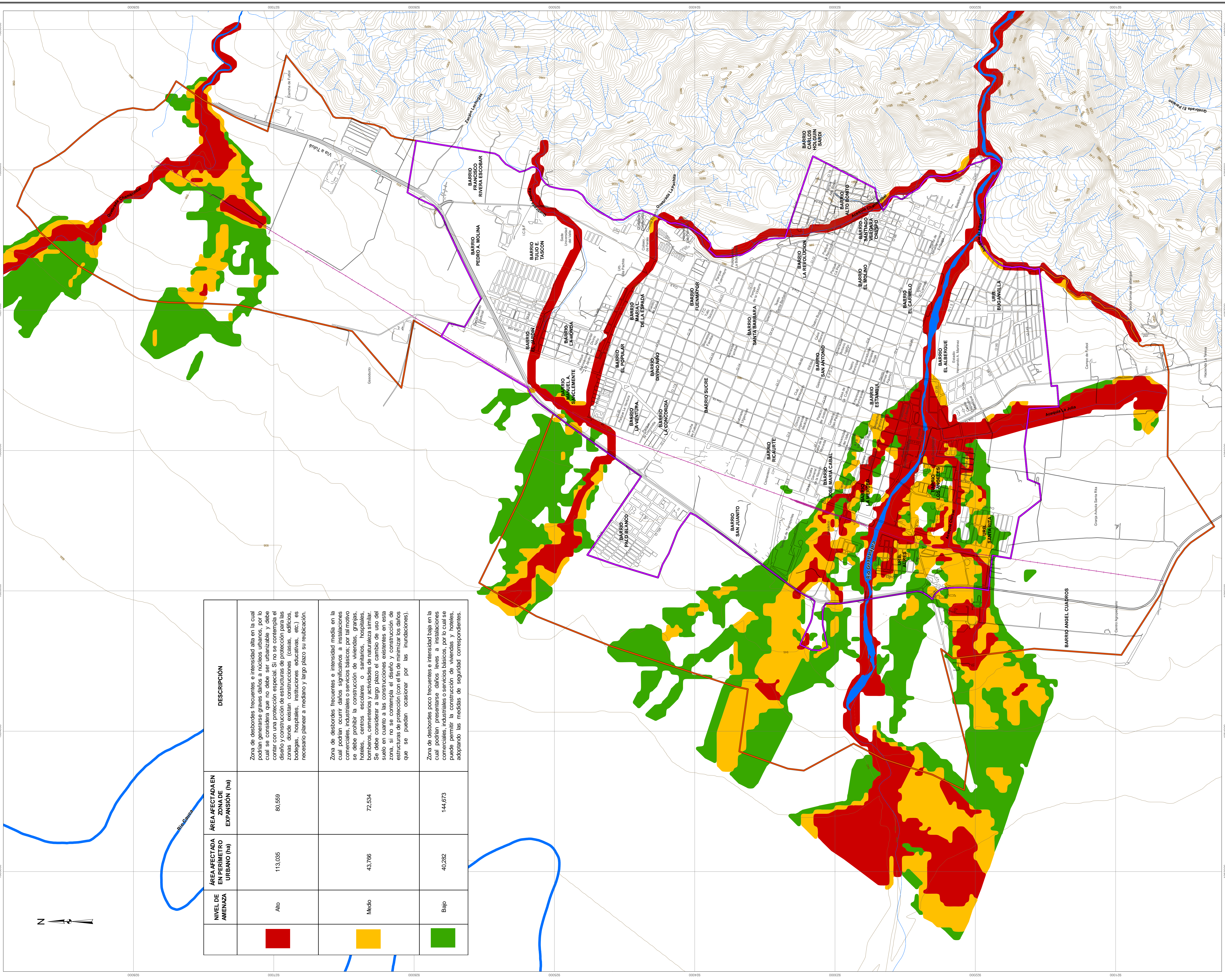
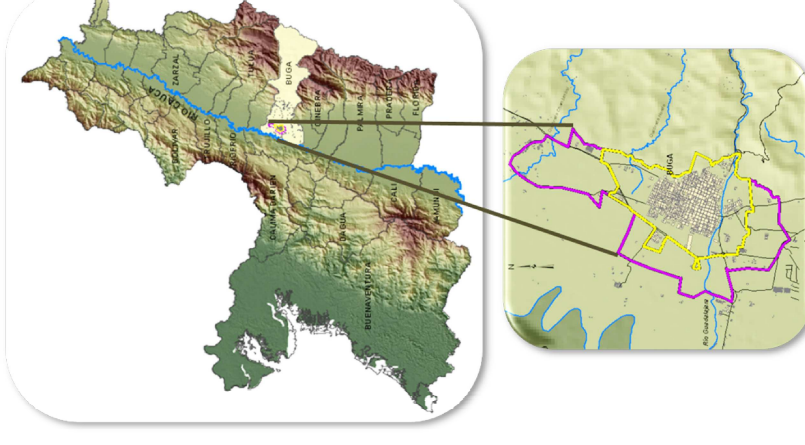
- Cartografía Básica: IGAC, Año 1998 Escala 1:2.000
- Producto de restitución fotogramétrica del año 1998 a escala 1:50.000
- Cartografía Topográfica: CVC, Año 1999 E: 1:50.000 (D.U. de Bogotá)
- Planificación Municipal de Guadalajara de Buga.
- Cartografía Temática: CVC - UNIVALLE, Año 2009.
- Conato Interadministrativo 188 de 2008

Nota: Se solicita a los usuarios que encuentren errores u omisiones en este mapa, señálenlos con sus comentarios al correo electrónico: informacion@corporegional.gov.co, C. 58 No. 11-36, Grupo Sistemas de Información Ambiental, Santiago de Cali. El mapa le será sustituido.

CORPORACIÓN AUTÓNOMA REGIONAL DEL VALLE DEL CAUCA

Derechos reservados. Queda prohibida la reproducción total o parcial de la cartografía temática ambiental por cualquier medio electrónico o mecánico, sin la autorización expresa de la C.C., bajo las sanciones establecidas por la ley 23 de 1982.

LOCALIZACIÓN GENERAL



NIVEL DE AMENAZA	ÁREA AFECTADA EN PERÍMETRO URBANO (ha)	ÁREA AFECTADA EN ZONA DE EXPANSIÓN (ha)	DESCRIPCIÓN
	113,035	80,559	Zona de desbordamientos frecuentes e intensidad alta en la cual podrían generarse graves daños a núcleos urbanos, por lo cual se considera que no debe ser urbanizable y debe contar con una protección especial. Si no se contempla el diseño y construcción de estructuras de protección para las avenidas torrenciales, se deben considerar las siguientes acciones: bodegas, hospitales, instituciones educativas, etc. es necesario planear a mediano y largo plazo su reubicación.
	43,766	72,534	Zona de desbordamientos frecuentes e intensidad media en la cual podrían ocurrir daños significativos a instalaciones comerciales, industriales o servicios básicos, por lo cual se debe considerar la construcción de bodegas, hospitales, hoteles, centros, escuelas o sanitarios, hospitales, bomberos, cementerios y actividades de naturaleza similar. Se debe considerar a largo plazo el cambio de uso del suelo en cuanto a las construcciones existentes en esta zona, si no se contempla el diseño y construcción de estructuras de protección (con el fin de minimizar los daños que se puedan ocasionar por las inundaciones).
	40,282	144,673	Zona de desbordamientos poco frecuentes e intensidad baja en la cual podrían presentarse daños leves a instalaciones comerciales, industriales o servicios básicos, por lo cual se puede permitir la construcción de viviendas y hoteles, adoptando las medidas de seguridad correspondientes.