

CORPORACIÓN AUTÓNOMA REGIONAL DEL VALLE DEL CAUCA

OBSERVATORIO SISMOLÓGICO Y GEOFÍSICO DEL SUROCCIDENTE COLOMBIANO



UNIVERSIDAD DEL VALLE

CONVENIO 070 DE 2018



MAPA DE ELEMENTOS GEOMORFOLÓGICOS MUNICIPIO DE ZARZAL ZONA URBANA

PLANCHA 1 DE 4

CONVENCIONES

Elementos Geomorfológicos

- All - Llenos mixtos
- Alt - Laderas terracedas
- Dires - Lomo residual
- Dmo - Montículo y ondulaciones denudacionales
- Fta - Terraza de acumulación

- Falla inferida con pocos indicios geomorfológicos y sin evidencias de actividad tectónica reciente
- Falla inferida cubierta con pocos indicios geomorfológicos y sin evidencias de actividad tectónica reciente
- Zonas Erosivas
- Silleta de Falla

Área de estudio

Drenaje Sencillo Estado Drenaje

- Intermitente
- Permanente

Límite Vía Tipo Límite

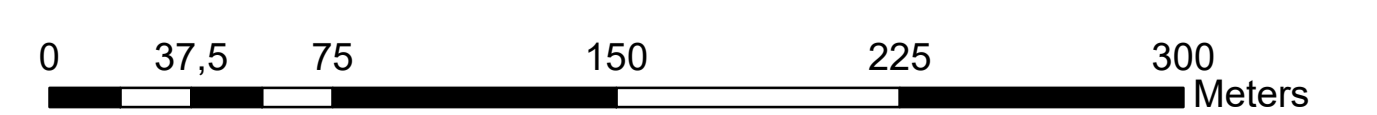
- Aproximado
- Definido

Sistema de referencia: MAGNA Colombia Oeste
 Proyección: Gauss - Kruger
 Latitud origen: 4° 35'46".32 Norte
 Longitud origen: 77° 04'39".03 Oeste
 Falso norte: 1.000.000 m.
 Falso este: 1.000.000 m.

FUENTE DE INFORMACIÓN

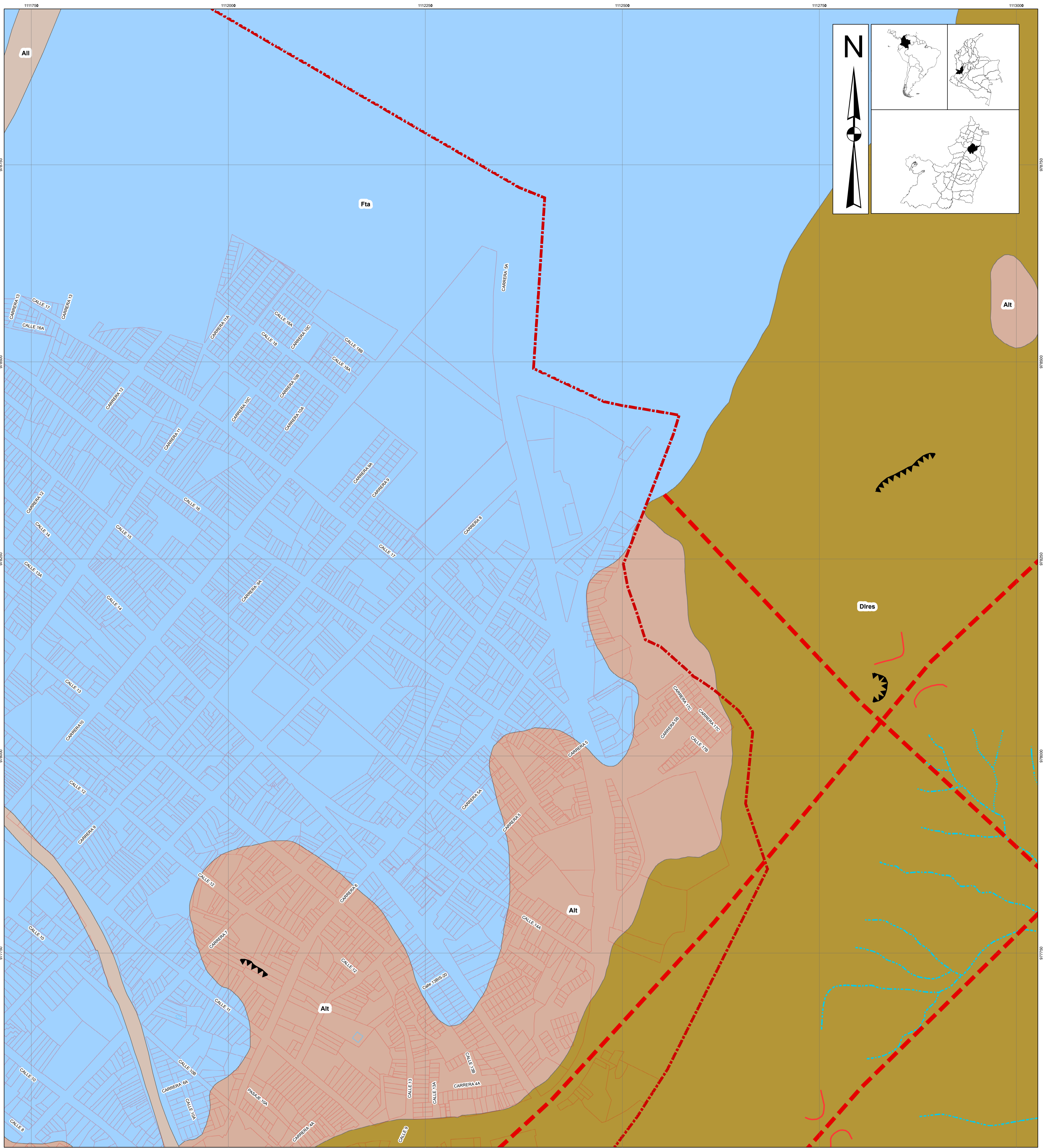
Cartografía básica: IGAC - CVC

Escala de trabajo: 1:2000



1:2000

Nota: Las fronteras, los colores y toda otra información contenida en este mapa no denotan, por parte de la CVC y las instituciones participantes, juicio alguno sobre la condición jurídica de ninguno de los territorios, ni aprobación ni aceptación de ninguna de tales fronteras.



**CORPORACIÓN AUTÓNOMA REGIONAL
DEL VALLE DEL CAUCA**

OBSERVATORIO SISMOLÓGICO Y GEOFÍSICO
DEL SUROCCIDENTE COLOMBIANO



UNIVERSIDAD DEL VALLE

CONVENIO 070 DE 2018



MAPA DE ELEMENTOS GEOMORFOLÓGICOS
MUNICIPIO DE ZARZAL
ZONA URBANA

PLANCHA 2 DE 4

CONVENCIONES

Elementos Geomorfológicos

- All - Llenos mixtos
- Alt - Laderas terracedas
- Dires - Lomo residual
- Dmo - Montículo y ondulaciones denudacionales
- Fta - Terraza de acumulación

- Falla inferida con pocos indicios geomorfológicos y sin evidencias de actividad tectónica reciente
- Falla inferida cubierta con pocos indicios geomorfológicos y sin evidencias de actividad tectónica reciente
- Zonas Erosivas
- Silleta de Falla

Área de estudio

**Drenaje Sencillo
Estado Drenaje**

- Intermitente
- Permanente

**Límite Vía
Tipo Límite**

- Aproximado
- Definido

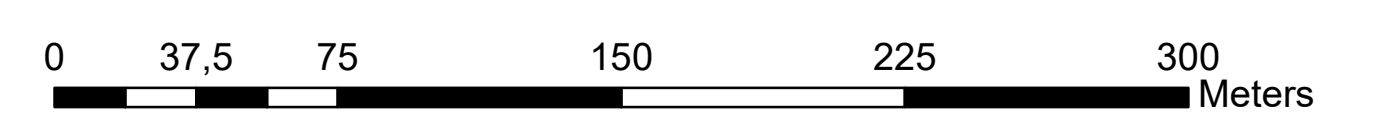
Sistema de referencia: MAGNA Colombia Oeste
Proyección: Gauss - Kruger
Latitud origen: 4° 35'46".32 Norte
Longitud origen: 77° 04'39".03 Oeste
Falso norte: 1.000.000 m.
Falso este: 1.000.000 m.

FUENTE DE INFORMACIÓN

Cartografía básica:

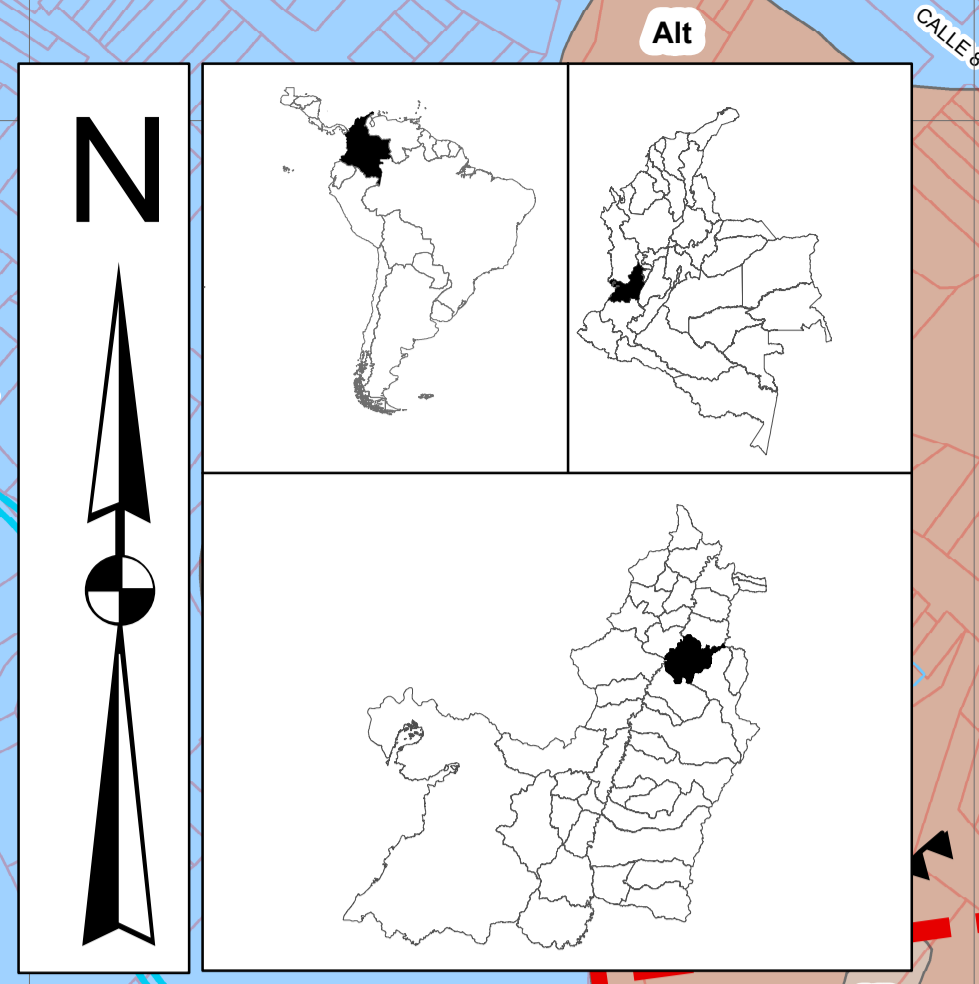
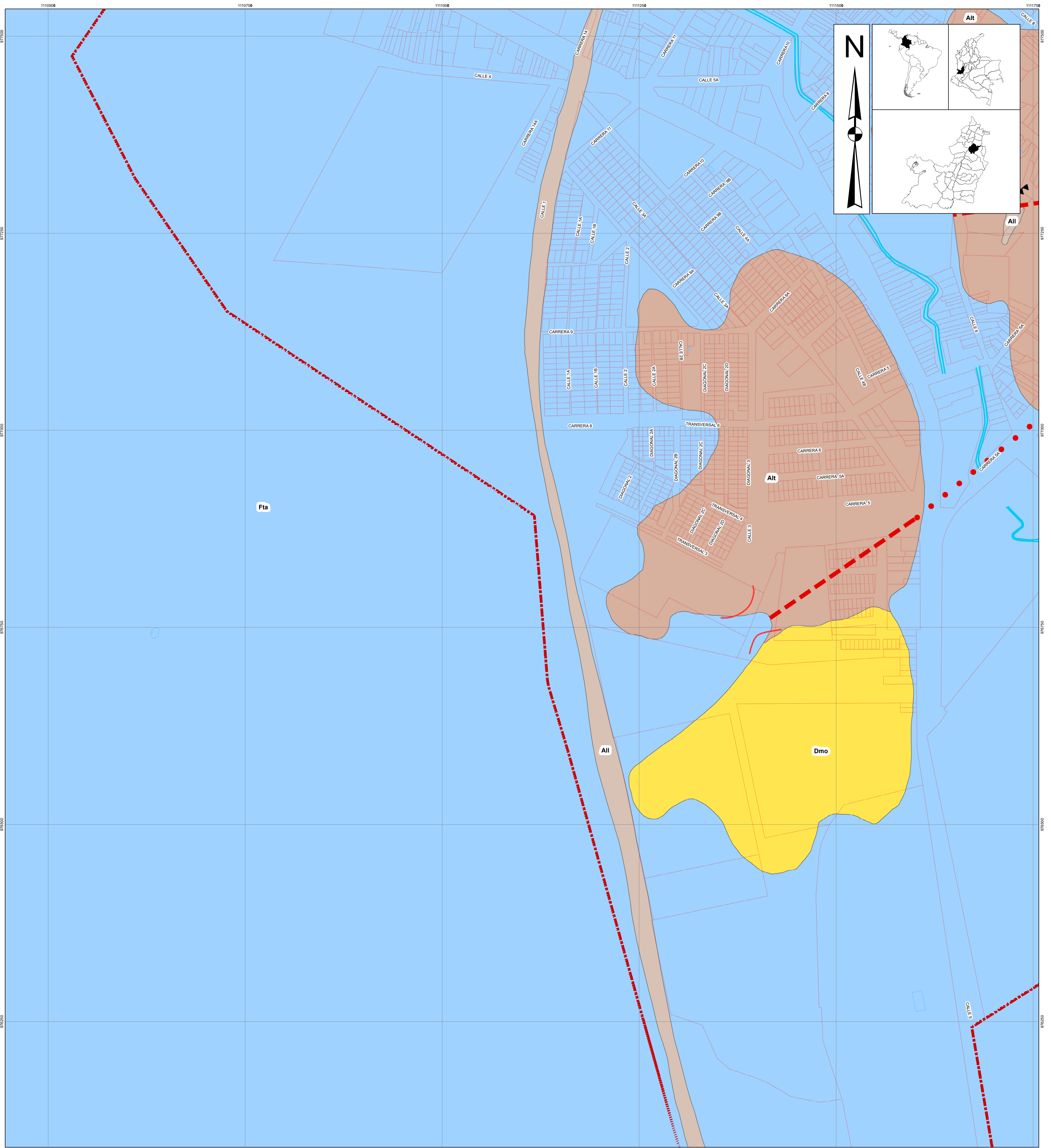
IGAC - CVC

Escala de trabajo: 1:2000



1:2000

Nota: Las fronteras, los colores y toda otra información contenida en este mapa no denotan, por parte de la CVC y las instituciones participantes, juicio alguno sobre la condición jurídica de ninguno de los territorios, ni aprobación ni aceptación de ninguna de tales fronteras.



CORPORACIÓN AUTÓNOMA REGIONAL DEL VALLE DEL CAUCA

OBSERVATORIO SISMOLÓGICO Y GEOFÍSICO DEL SUROCCIDENTE COLOMBIANO



UNIVERSIDAD DEL VALLE

CONVENIO 070 DE 2018



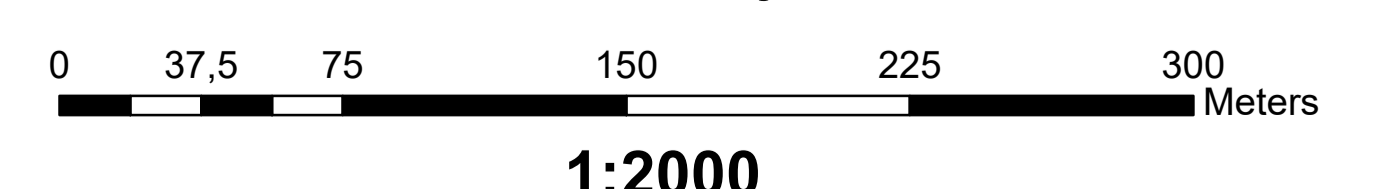
MAPA DE ELEMENTOS GEOMORFOLÓGICOS
MUNICIPIO DE ZARZAL
ZONA URBANA
PLANCHA 3 DE 4

CONVENCIONES

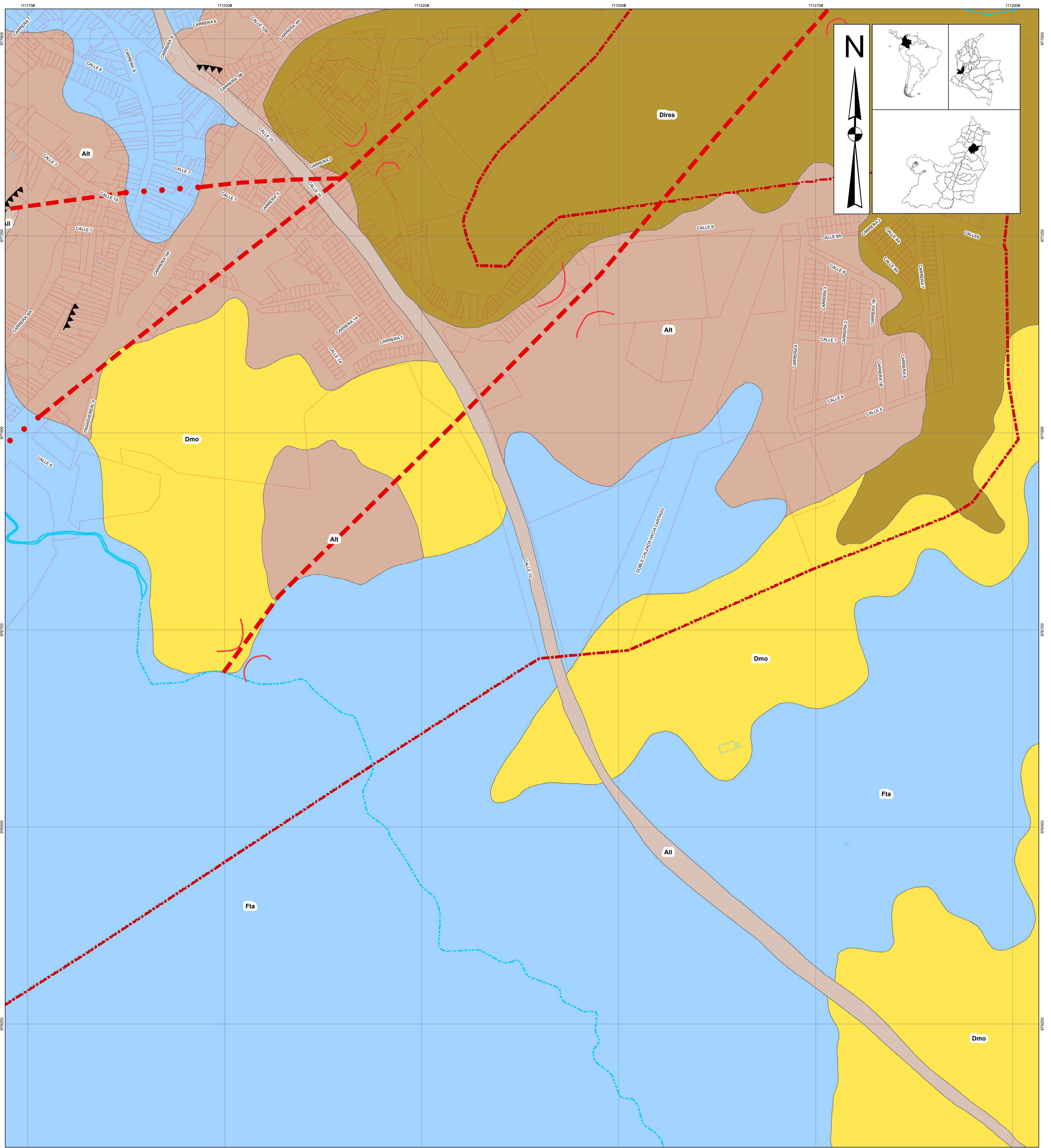
Elementos Geomorfológicos		Área de estudio
All - Llenos mixtos	Falla inferida con pocos indicios geomorfológicos y sin evidencias de actividad tectónica reciente	Drenaje Sencillo
Alt - Laderas terracedas	Falla inferida cubierta con pocos indicios geomorfológicos y sin evidencias de actividad tectónica reciente	Intermitente
Dires - Lomo residual	Zonas Erosivas	Permanente
Dmo - Montículo y ondulaciones denudacionales	Silleta de Falla	Límite Vía
Fta - Terraza de acumulación		Aproximado
		Definido

Sistema de referencia: MAGNA Colombia Oeste
Proyección: Gauss - Kruger
Latitud origen: 4° 35'46".32 Norte
Longitud origen: 77° 04'39".03 Oeste
Falso norte: 1.000.000 m.
Falso este: 1.000.000 m.

FUENTE DE INFORMACIÓN
Cartografía básica:
IGAC - CVC
Escala de trabajo: 1:2000



Nota: Las fronteras, los colores y toda otra información contenida en este mapa no denotan, por parte de la CVC y las instituciones participantes, juicio alguno sobre la condición jurídica de ninguno de los territorios, ni aprobación ni aceptación de ninguna de tales fronteras.



CORPORACIÓN AUTÓNOMA REGIONAL DEL VALLE DEL CAUCA

OBSERVATORIO SISMOLÓGICO Y GEOFÍSICO DEL SUROCCIDENTE COLOMBIANO



UNIVERSIDAD DEL VALLE

CONVENIO 070 DE 2018



MAPA DE ELEMENTOS GEOMORFOLÓGICOS MUNICIPIO DE ZARZAL ZONA URBANA

PLANCHA 4 DE 4

CONVENCIONES

Elementos Geomorfológicos

- All - Llenos mixtos
- Alt - Laderas terraceadas
- Dires - Lomo residual
- Dmo - Montículo y ondulaciones denudacionales
- Fta - Terraza de acumulación

- Falla inferida con pocos indicios geomorfológicos y sin evidencias de actividad tectónica reciente
- Falla inferida cubierta con pocos indicios geomorfológicos y sin evidencias de actividad tectónica reciente
- Zonas Erosivas
- Silleta de Falla

Área de estudio

Drenaje Sencillo Estado Drenaje

- Intermitente
- Permanente

Límite Vía Tipo Límite

- Aproximado
- Definido

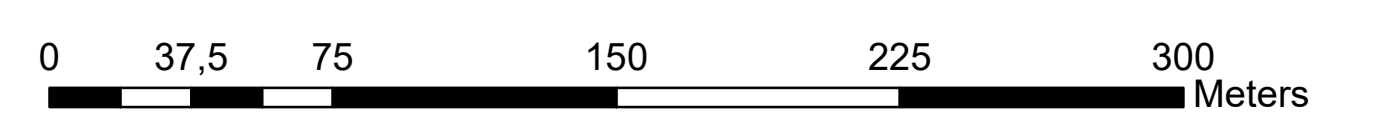
Sistema de referencia: MAGNA Colombia Oeste
 Proyección: Gauss - Kruger
 Latitud origen: 4° 35'46".32 Norte
 Longitud origen: 77° 04'39".03 Oeste
 Falso norte: 1.000.000 m.
 Falso este: 1.000.000 m.

FUENTE DE INFORMACIÓN

Cartografía básica:

IGAC - CVC

Escala de trabajo: 1:2000



1:2000

Nota: Las fronteras, los colores y toda otra información contenida en este mapa no denotan, por parte de la CVC y las instituciones participantes, juicio alguno sobre la condición jurídica de ninguno de los territorios, ni aprobación ni aceptación de ninguna de tales fronteras.