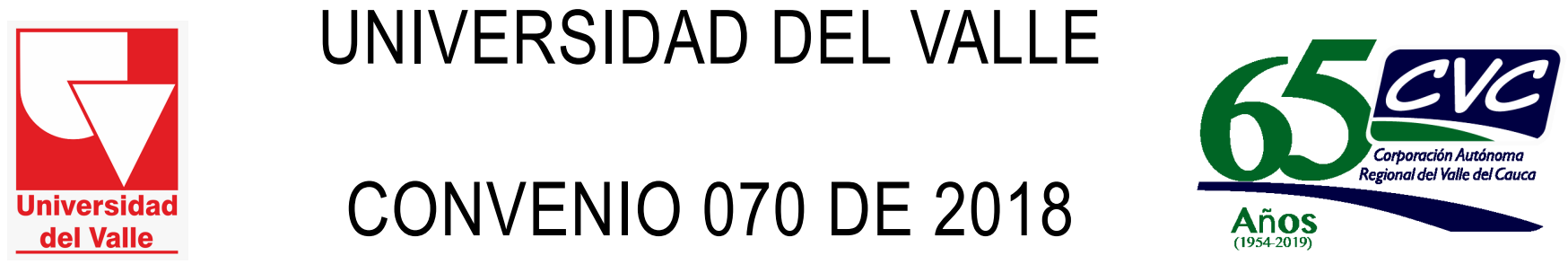


**Estratificación**

- Estratificación horizontal
- Estratificación inclinada
- Dato estructural de falla

**CORPORACIÓN AUTÓNOMA REGIONAL DEL VALLE DEL CAUCA**  
**OBSERVATORIO SISMOLÓGICO Y GEOFÍSICO DEL SUROCCIDENTE COLOMBIANO**



UNIVERSIDAD DEL VALLE  
 CONVENIO 070 DE 2018

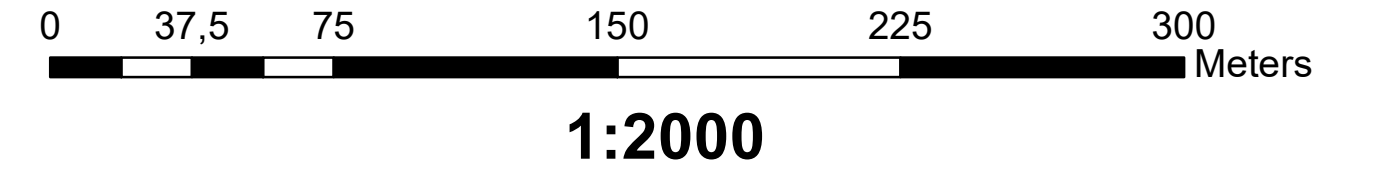
MAPA GEOLÓGICO  
 MUNICIPIO DE ZARZAL  
 ZONA URBANA  
 PLANCHA 1 DE 4

**CONVENCIONES**

<p><b>Unidades Geológicas</b></p> <ul style="list-style-type: none"> <li> Qal - Aluviones Llanuras aluviales consistentes en limos y arcillas no consolidadas</li> <li> Qta - Terrazas Aluviones y conos levantados</li> <li> Tmp - Formación La Paila Conglomerados, areniscas y lodolitas en estratos muy gruesos de origen continental</li> <li> TPz - Formación Zarzal Arenas tobáceas, diatomeas y lutitas en estratos y laminas horizontales</li> </ul>	<p><b>Fallas</b></p> <ul style="list-style-type: none"> <li> Falla inferida con pocos indicios geomorfológicos y sin evidencias de actividad tectónica reciente</li> <li> Falla inferida cubierta con pocos indicios geomorfológicos y sin evidencias de actividad tectónica reciente</li> </ul>	<p><b>Área de estudio</b></p> <ul style="list-style-type: none"> <li> Área de estudio</li> </ul> <p><b>Drenaje Sencillo</b></p> <p><b>Estado Drenaje</b></p> <ul style="list-style-type: none"> <li> Intermiteinte</li> <li> Permanente</li> </ul> <p><b>Límite Vía</b></p> <p><b>Tipo Límite</b></p> <ul style="list-style-type: none"> <li> Aproximado</li> <li> Definido</li> </ul>
---	--	--

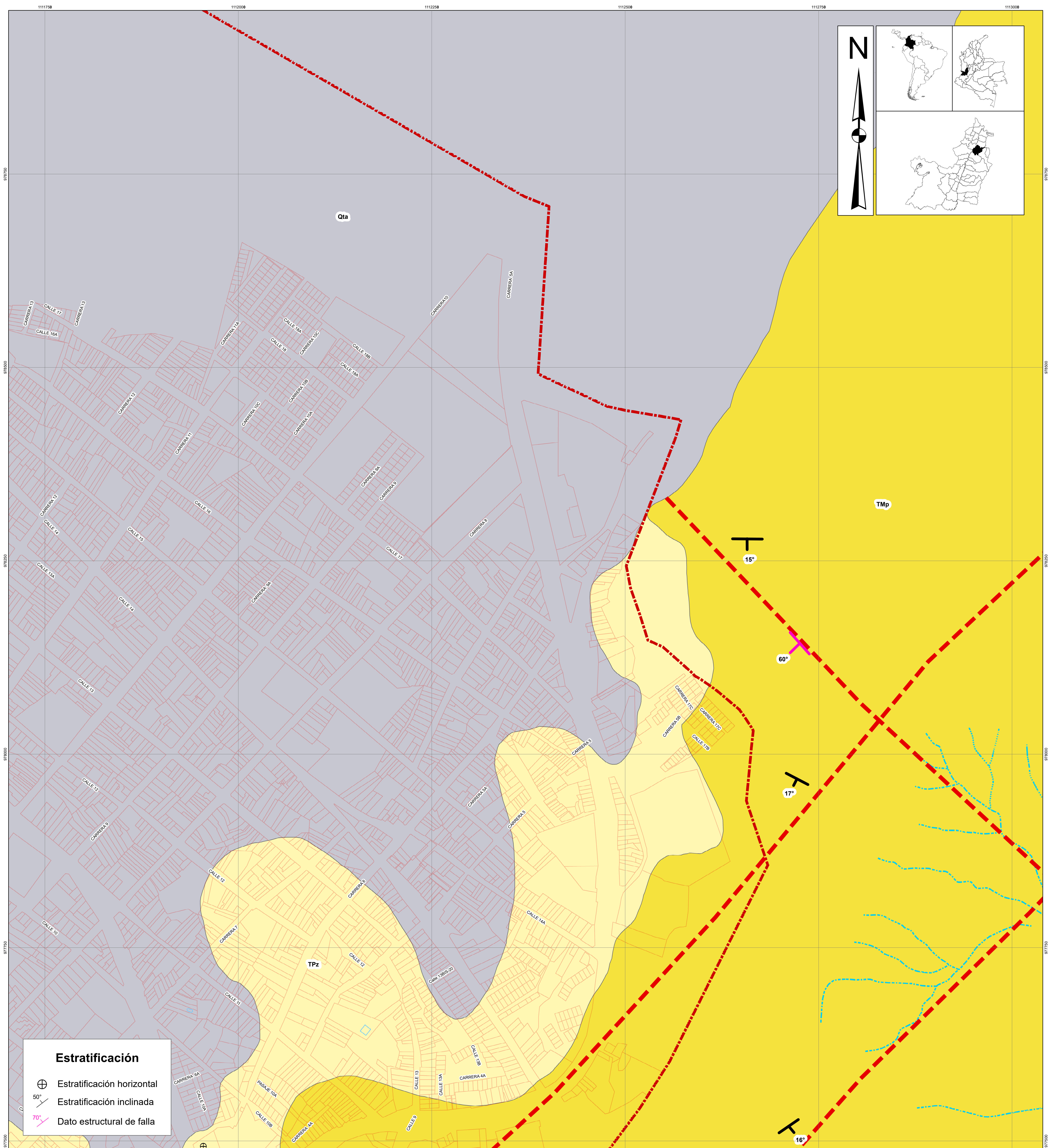
Sistema de referencia: MAGNA Colombia Oeste  
 Proyección: Gauss - Kruger  
 Latitud origen: 4° 35' 46".32 Norte  
 Longitud origen: 77° 04' 39".03 Oeste  
 Falso norte: 1.000.000 m.  
 Falso este: 1.000.000 m.

FUENTE DE INFORMACIÓN  
 Cartografía básica:  
 IGAC - CVC  
 Escala de trabajo: 1:2000



Nota: Las fronteras, los colores y toda otra información contenida en este mapa no denotan, por parte de la CVC y las instituciones participantes, juicio alguno sobre la condición jurídica de ninguno de los territorios, ni aprobación ni aceptación de ninguna de tales fronteras.

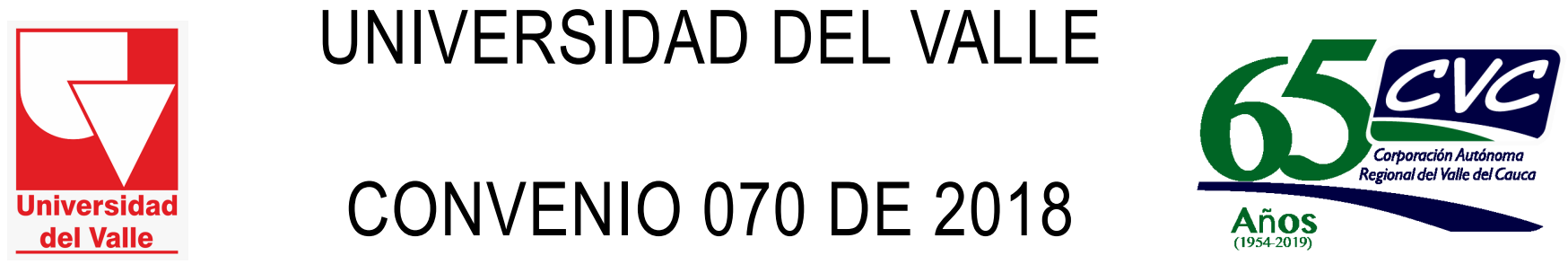




**Estratificación**

- ⊕ Estratificación horizontal
- 50° Estratificación inclinada
- 70° Dato estructural de falla

**CORPORACIÓN AUTÓNOMA REGIONAL DEL VALLE DEL CAUCA**  
**OBSERVATORIO SISMOLÓGICO Y GEOFÍSICO DEL SUROCCIDENTE COLOMBIANO**



UNIVERSIDAD DEL VALLE  
 CONVENIO 070 DE 2018

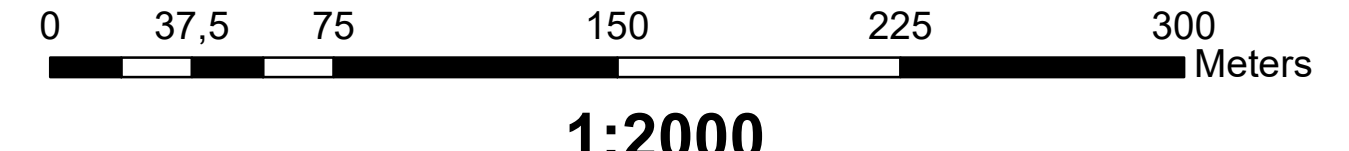
MAPA GEOLÓGICO  
 MUNICIPIO DE ZARZAL  
 ZONA URBANA  
 PLANCHA 2 DE 4

**CONVENCIONES**

<p><b>Unidades Geológicas</b></p> <ul style="list-style-type: none"> <li>Qal - Aluviones Llanuras aluviales consistentes en limos y arcillas no consolidadas</li> <li>Qta - Terrazas Aluviones y conos levantados</li> <li>Tmp - Formación La Paila Conglomerados, areniscas y lodolitas en estratos muy gruesos de origen continental</li> <li>TPz - Formación Zarzal Arenas tobaceas, diatomeas y lutitas en estratos y laminas horizontales</li> </ul>	<p>Falla inferida con pocos indicios geomorfológicos y sin evidencias de actividad tectónica reciente</p> <p>Falla inferida cubierta con pocos indicios geomorfológicos y sin evidencias de actividad tectónica reciente</p>	<p>Área de estudio</p> <p><b>Drenaje Sencillo</b></p> <p><b>Estado Drenaje</b></p> <ul style="list-style-type: none"> <li>Intermittente</li> <li>Permanente</li> </ul> <p><b>Límite Vía</b></p> <p><b>Tipo Límite</b></p> <ul style="list-style-type: none"> <li>Aproximado</li> <li>Definido</li> </ul>
---	--	--

Sistema de referencia: MAGNA Colombia Oeste  
 Proyección: Gauss - Kruger  
 Latitud origen: 4° 35' 46'' .32 Norte  
 Longitud origen: 77° 04' 39'' .03 Oeste  
 Falso norte: 1.000.000 m.  
 Falso este: 1.000.000 m.

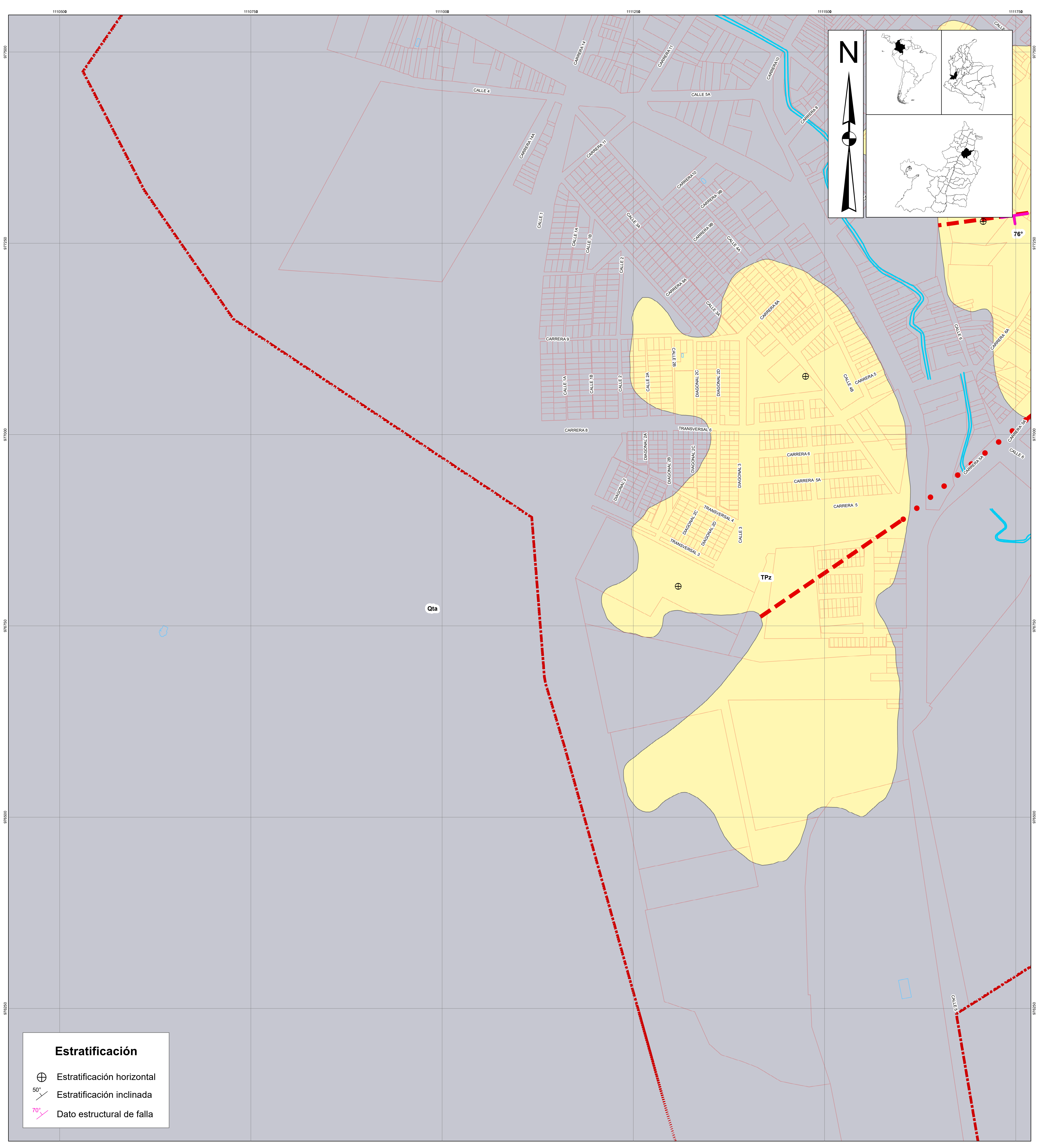
FUENTE DE INFORMACIÓN  
 Cartografía básica:  
 IGAC - CVC  
 Escala de trabajo: 1:2000



**1:2000**

Nota: Las fronteras, los colores y toda otra información contenida en este mapa no denotan, por parte de la CVC y las instituciones participantes, juicio alguno sobre la condición jurídica de ninguno de los territorios, ni aprobación ni aceptación de ninguna de tales fronteras.





**Estratificación**

- ⊕ Estratificación horizontal
- 50° Estratificación inclinada
- 70° Dato estructural de falla

**CORPORACIÓN AUTÓNOMA REGIONAL DEL VALLE DEL CAUCA**

OBSERVATORIO SISMOLÓGICO Y GEOFÍSICO DEL SUROCCIDENTE COLOMBIANO



UNIVERSIDAD DEL VALLE

CONVENIO 070 DE 2018



MAPA GEOLÓGICO MUNICIPIO DE ZARZAL ZONA URBANA

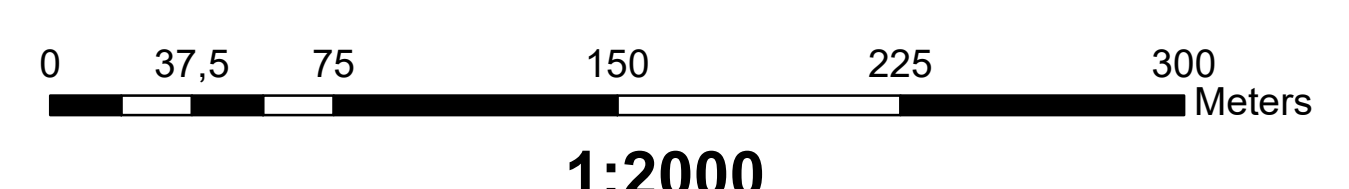
PLANCHA 3 DE 4

**CONVENCIONES**

<p><b>Unidades Geológicas</b></p> <ul style="list-style-type: none"> <li>Qal - Aluviones Llanuras aluviales consistentes en limos y arcillas no consolidadas</li> <li>Qta - Terrazas Aluviones y conos levantados</li> <li>Tmp - Formación La Paila Conglomerados, areniscas y lodolitas en estratos muy gruesos de origen continental</li> <li>TPz - Formación Zarzal Arenas tobáceas, diatomeas y lutitas en estratos y laminas horizontales</li> </ul>	<ul style="list-style-type: none"> <li>--- Falta inferida con pocos indicios geomorfológicos y sin evidencias de actividad tectónica reciente</li> <li>••• Falta inferida cubierta con pocos indicios geomorfológicos y sin evidencias de actividad tectónica reciente</li> </ul>	<ul style="list-style-type: none"> <li>▭ Área de estudio</li> </ul> <p><b>Drenaje Sencillo</b></p> <p><b>Estado Drenaje</b></p> <ul style="list-style-type: none"> <li>~ Intermittente</li> <li>~ Permanente</li> </ul> <p><b>Límite Vía</b></p> <p><b>Tipo Límite</b></p> <ul style="list-style-type: none"> <li>— Aproximado</li> <li>— Definido</li> </ul>
---	---	---

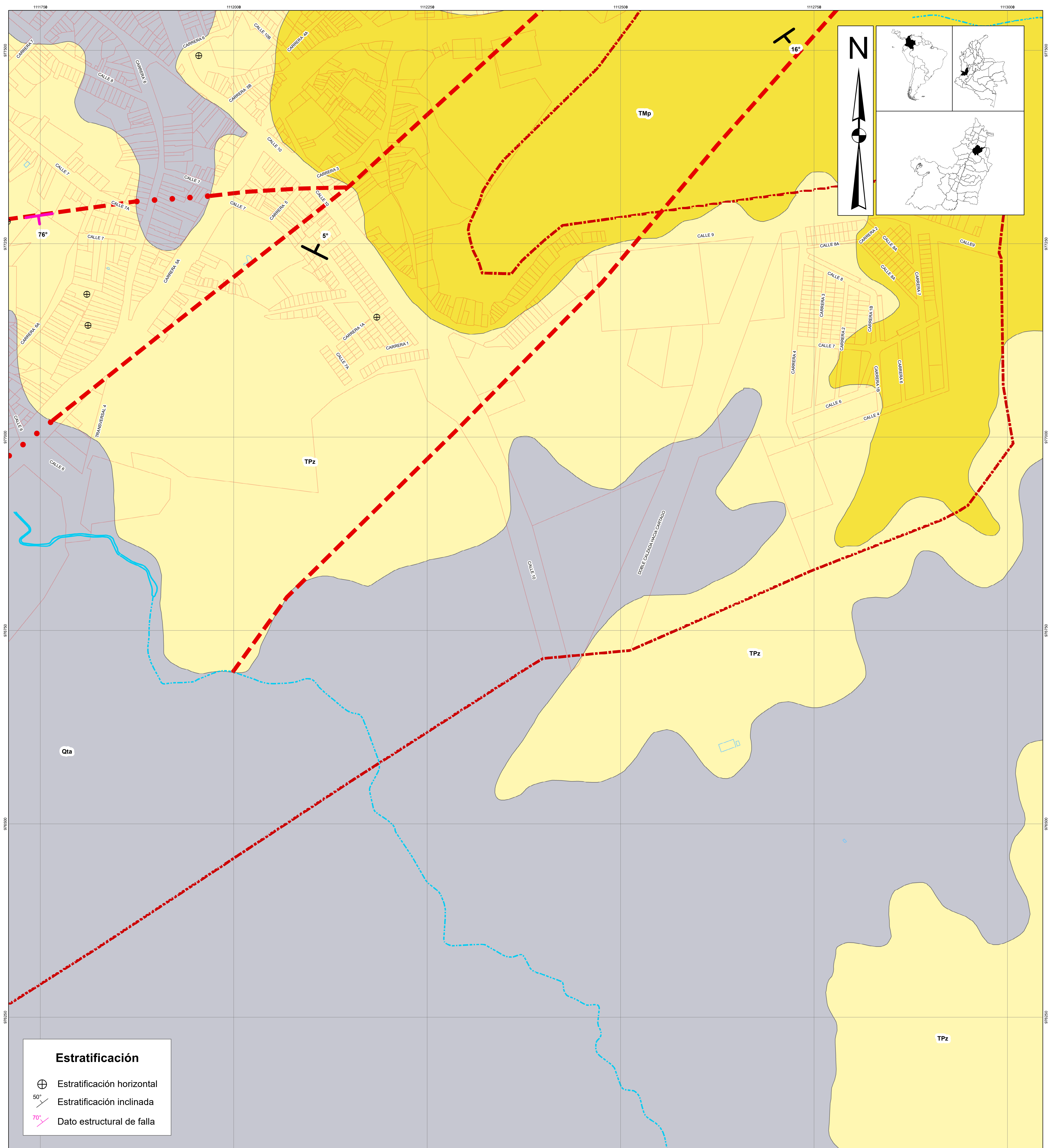
Sistema de referencia: MAGNA Colombia Oeste  
 Proyección: Gauss - Kruger  
 Latitud origen: 4° 35'46".32 Norte  
 Longitud origen: 77° 04'39".03 Oeste  
 Falso norte: 1.000.000 m.  
 Falso este: 1.000.000 m.

FUENTE DE INFORMACIÓN  
 Cartografía básica:  
 IGAC - CVC  
 Escala de trabajo: 1:2000



Nota: Las fronteras, los colores y toda otra información contenida en este mapa no denotan, por parte de la CVC y las instituciones participantes, juicio alguno sobre la condición jurídica de ninguno de los territorios, ni aprobación ni aceptación de ninguna de tales fronteras.

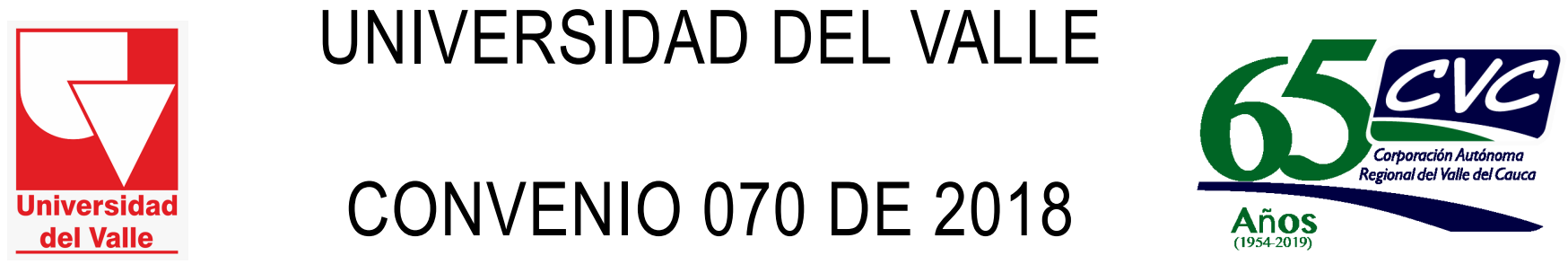




**Estratificación**

- ⊕ Estratificación horizontal
- 50° Estratificación inclinada
- 70° Dato estructural de falla

**CORPORACIÓN AUTÓNOMA REGIONAL DEL VALLE DEL CAUCA**  
**OBSERVATORIO SISMOLÓGICO Y GEOFÍSICO DEL SUROCCIDENTE COLOMBIANO**



UNIVERSIDAD DEL VALLE  
 CONVENIO 070 DE 2018

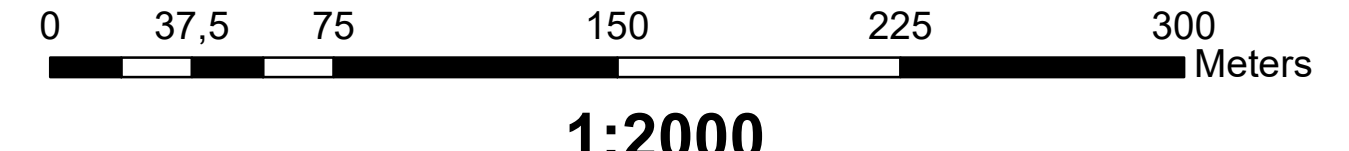
MAPA GEOLÓGICO  
 MUNICIPIO DE ZARZAL  
 ZONA URBANA  
 PLANCHA 4 DE 4

**CONVENCIONES**

<p><b>Unidades Geológicas</b></p> <ul style="list-style-type: none"> <li>Qal - Aluviones Llanuras aluviales consistentes en limos y arcillas no consolidadas</li> <li>Qta - Terrazas Aluviones y conos levantados</li> <li>Tmp - Formación La Paila Conglomerados, areniscas y lodolitas en estratos muy gruesos de origen continental</li> <li>TPz - Formación Zarzal Arenas tobáceas, diatomeas y lutitas en estratos y laminas horizontales</li> </ul>	<p>Falla inferida con pocos indicios geomorfológicos y sin evidencias de actividad tectónica reciente</p> <p>Falla inferida cubierta con pocos indicios geomorfológicos y sin evidencias de actividad tectónica reciente</p>	<p>Área de estudio</p> <p><b>Drenaje Sencillo</b></p> <p><b>Estado Drenaje</b></p> <ul style="list-style-type: none"> <li>Intermittente</li> <li>Permanente</li> </ul> <p><b>Límite Vía</b></p> <p><b>Tipo Límite</b></p> <ul style="list-style-type: none"> <li>Aproximado</li> <li>Definido</li> </ul>
---	--	--

Sistema de referencia: MAGNA Colombia Oeste  
 Proyección: Gauss - Kruger  
 Latitud origen: 4° 35' 46'' .32 Norte  
 Longitud origen: 77° 04' 39'' .03 Oeste  
 Falso norte: 1.000.000 m.  
 Falso este: 1.000.000 m.

FUENTE DE INFORMACIÓN  
 Cartografía básica:  
 IGAC - CVC  
 Escala de trabajo: 1:2000



**1:2000**

Nota: Las fronteras, los colores y toda otra información contenida en este mapa no denotan, por parte de la CVC y las instituciones participantes, juicio alguno sobre la condición jurídica de ninguno de los territorios, ni aprobación ni aceptación de ninguna de tales fronteras.