

**CORPORACIÓN AUTÓNOMA REGIONAL
DEL VALLE DEL CAUCA**

OBSERVATORIO SISMOLÓGICO Y GEOFÍSICO
DEL SUROCCIDENTE COLOMBIANO



UNIVERSIDAD DEL VALLE



CONVENIO 070 DE 2018

**ANÁLISIS MULTITEMPORAL DEL COMPORTAMIENTO
DEL RÍO BOLO ENTRE 1998 Y 2016
MUNICIPIO DE PRADERA
ZONA URBANA**

CONVENCIONES

- Rellenos mixtos
- Rellenos de escombros
- Llanura aluvial
- Zonas erosivas
- Perímetro Urbano
- Drenaje INGEOMINAS 1998
- Drenaje fotointerpretado 1998
- Drenaje fotointerpretado 2004
- Drenaje fotointerpretado 2014
- Drenaje fotointerpretado 2016

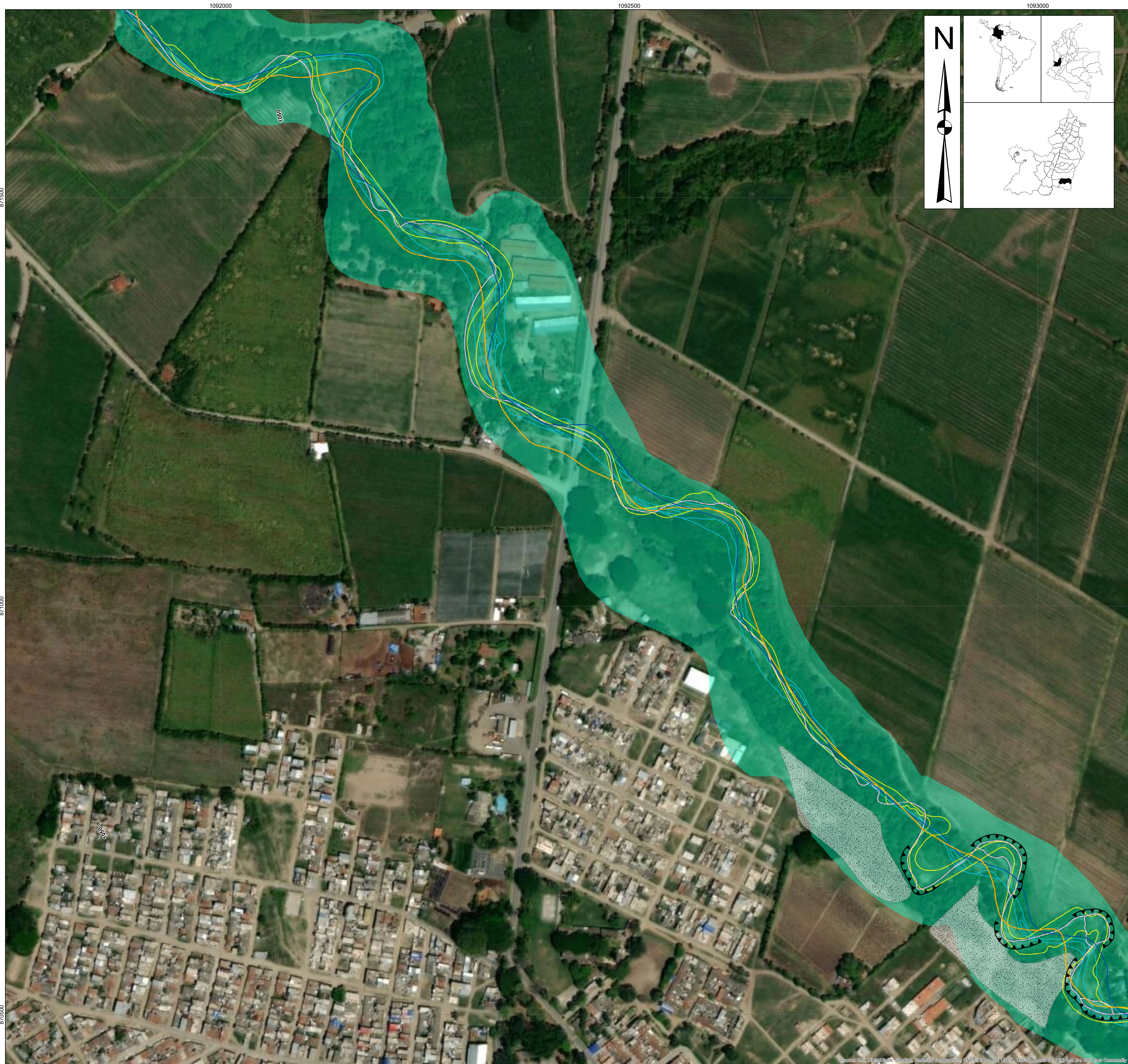
PLANO 1 DE 2

Sistema de referencia: MAGNA Colombia Oeste
Proyección: Gauss - Kruger
Latitud origen: 4° 35'46".32 Norte
Longitud origen: 77° 04'39".03 Oeste
Falso norte: 1.000.000 m.
Falso este: 1.000.000 m.

FUENTE DE INFORMACIÓN
Cartografía básica:
IGAC - CVC - INGEOMINAS
Imágen satelital Google Earth 2016



1:2000



**CORPORACIÓN AUTÓNOMA REGIONAL
DEL VALLE DEL CAUCA**

OBSERVATORIO SISMOLÓGICO Y GEOFÍSICO
DEL SUROCCIDENTE COLOMBIANO



UNIVERSIDAD DEL VALLE



CONVENIO 070 DE 2018

**ANÁLISIS MULTITEMPORAL DEL COMPORTAMIENTO
DEL RÍO BOLO ENTRE 1998 Y 2016
MUNICIPIO DE PRADERA
ZONA URBANA**

CONVENCIONES

- Rellenos mixtos
- Rellenos de escombros
- Llanura aluvial
- Zonas erosivas
- Perímetro Urbano
- Drenaje INGEOMINAS 1998
- Drenaje fotointerpretado 1998
- Drenaje fotointerpretado 2004
- Drenaje fotointerpretado 2014
- Drenaje fotointerpretado 2016

PLANO 2 DE 2

Sistema de referencia: MAGNA Colombia Oeste
Proyección: Gauss - Kruger
Latitud origen: 4° 35'46".32 Norte
Longitud origen: 77° 04'39".03 Oeste
Falso norte: 1.000.000 m.
Falso este: 1.000.000 m.

FUENTE DE INFORMACIÓN
Cartografía básica:
IGAC - CVC - INGEOMINAS
Imágen satelital Google Earth 2016



1:2000