

Observatorio Sismológico y Geofísico del Suroccidente

"Zonificación de Amenazas y Escenarios de Riesgo por Movimientos en Masa, Inundaciones y Crecientes Torrenciales del Área Urbana y de Expansión de los municipios de Buga, Riofrío, Dagua, El Cairo y La Unión"

MAPA 3.3 AMENAZA POR REMOCIÓN EN MASA ESCENARIO 3 MUNICIPIO DE BUGA

Escala de Impresión 1:7.500

Un centímetro en el mapa equivale a 75 metros en terreno



CONSTRUCCIONES

- Construcción
- Perímetro Urbano
- Perímetro de Expansión

TRANSPORTE

- Carretera pavimentada de dos o más calzadas
- Carretera sin pavimentar de dos o más calzadas
- Via Férrea

HIDROGRAFÍA

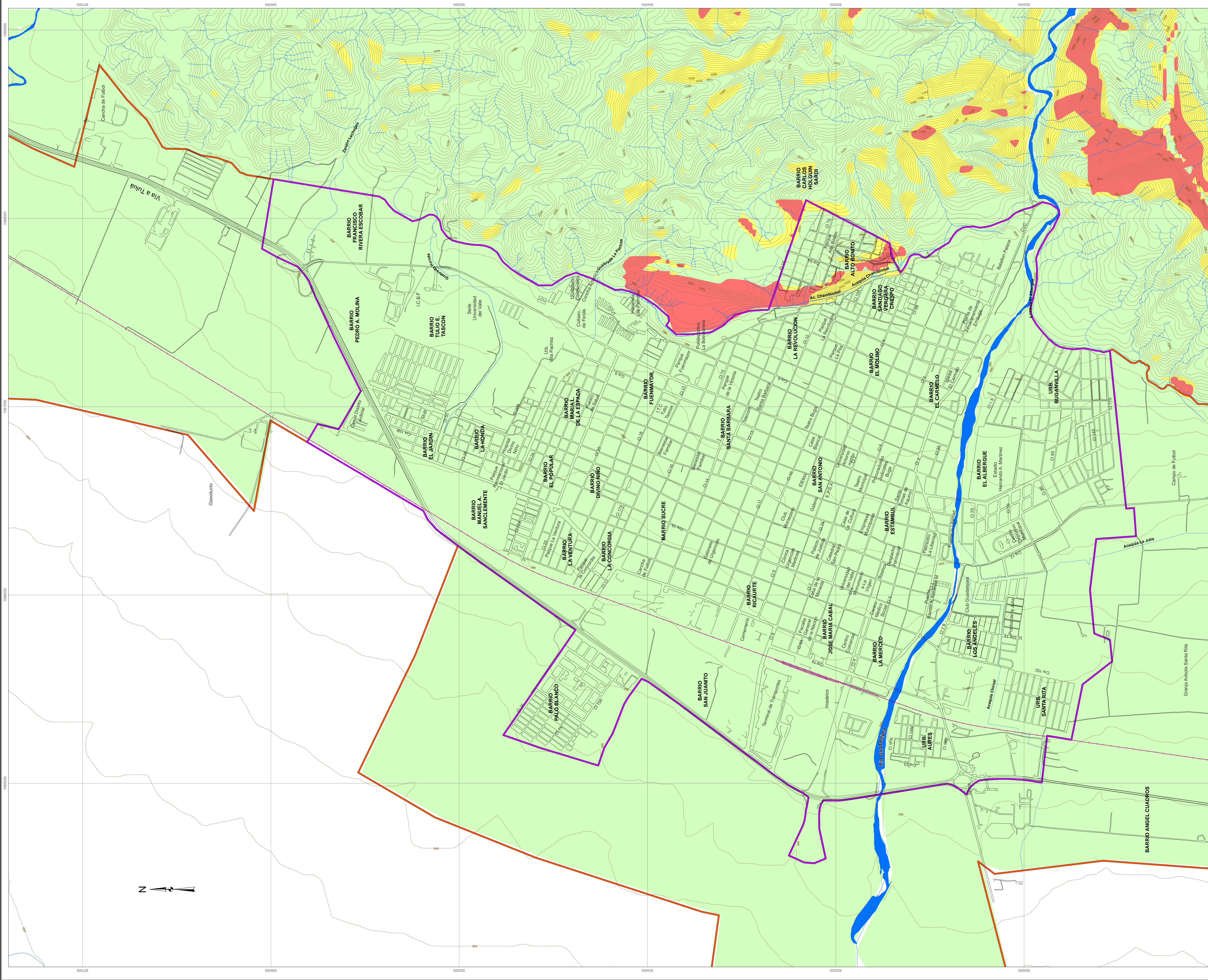
- Drenaje doble
- Drenaje Sencillo

RELIEVE

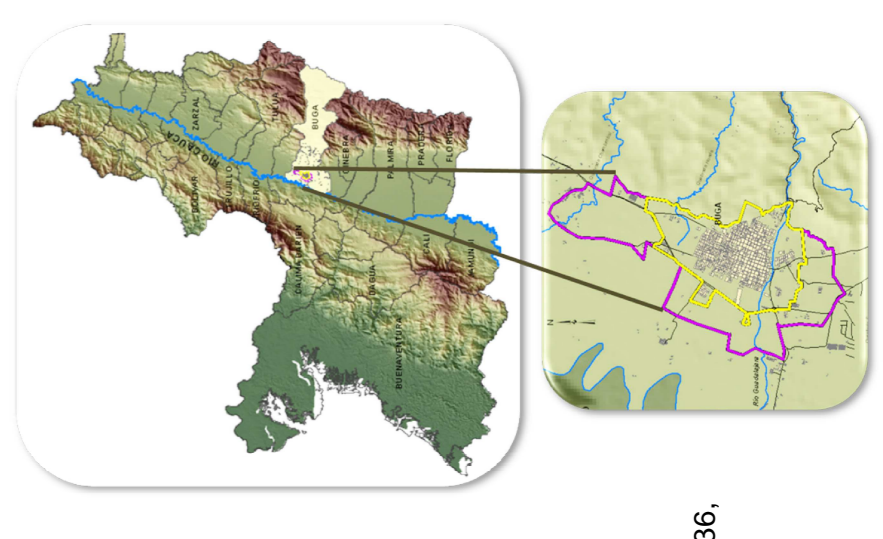
- Curva de nivel

AMENAZA POR REMOCIÓN EN MASA

NIVEL DE AMENAZA	FACTOR DE SEGURIDAD (FS)	ÁREA MODELADA (ha)	DESCRIPCIÓN
Alto	> 1.2	60.04	Corresponde a las sectores donde en general el terreno es muy inclinado, con pendientes superiores a 30%, donde se encuentran las laderas más altas y con mayor riesgo de remoción en masa. Estas áreas corresponden a zonas de alta vulnerabilidad por su alta inclinación y con una cobertura vegetal escasa, por lo que presentan un alto riesgo de remoción en masa por deslizamiento de taludes.
Medio	1 < FS < 1.2	130.08	Este tipo de terreno se encuentra en las laderas de menor inclinación, con pendientes entre 15% y 30%, donde se encuentran las laderas de menor inclinación y con una cobertura vegetal moderada. Estas áreas corresponden a zonas de vulnerabilidad moderada por su inclinación y cobertura vegetal.
Bajo	< 1.0	2566.96	Corresponde a sectores de pendientes medias a bajas, donde se encuentran las laderas de menor inclinación y con una cobertura vegetal densa. Estas áreas corresponden a zonas de vulnerabilidad baja por su baja inclinación y alta cobertura vegetal.



LOCALIZACIÓN GENERAL



INFORMACIÓN DE REFERENCIA
 Sistema de referencia: Datum Megra
 Elipsoides: GRS80
 Proyección Cartográfica: Gauss-Kruger
 Origen de la zona: Oeste
 Coordenadas geográficas: Latitud: 4° 35' 46.32" N
 Longitud: 77° 04' 39.03" W
 Coordenadas planas: Norte: 1'000.000 m
 Este: 1'000.000 m

FECHA DE IMPRESIÓN
 Año: 2010

FUENTE DE LA INFORMACIÓN
 Cartografía Base: -IGAC, Año 1998. Escala 1:2.000
 Producto de restitución fotogramétrica del año 1998 a partir de fotografías aéreas del año 1996
 -CVC, Año 1999 Escala 1:5.000 (Datum Bogotá).
 -Planificación Municipal de Guadalupe de Buga.

Cartografía Temática:
 -CVC - UNIVALLE, Año 2010.
 Contrato Interadministrativo 186 de 2008
 Nota: Se solicita a los usuarios que encuentren errores u omisiones en este mapa, señalar las correcciones y enviarlas a la Corporación Autónoma Regional del Valle del Cauca, C. 56 No. 11-36, Grupo Sistemas de Información Ambiental, Santiago de Cali. El mapa le será sustituido.

CORPORACIÓN AUTÓNOMA REGIONAL DEL VALLE DEL CAUCA
 Derechos reservados. Queda prohibida la reproducción total o parcial de la cartografía temática ambiental, por cualquier medio o procedimiento, sin la autorización expresa de la CVC, bajo las sanciones establecidas por la ley 23 de 1982.