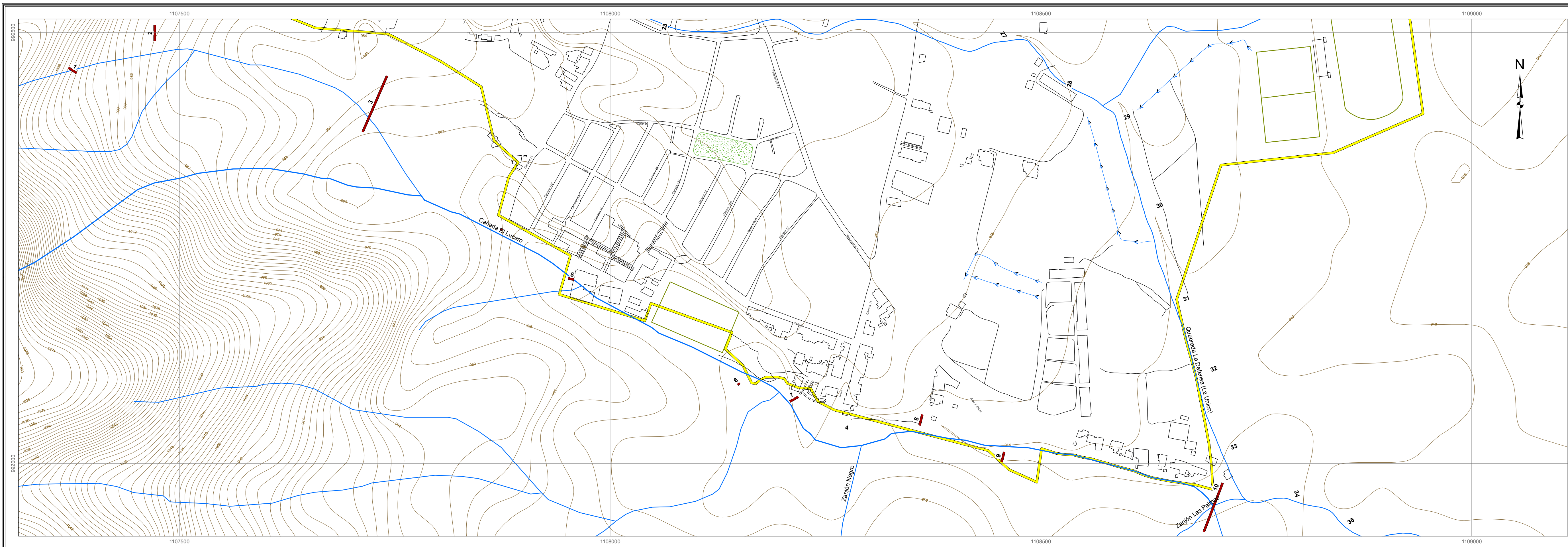
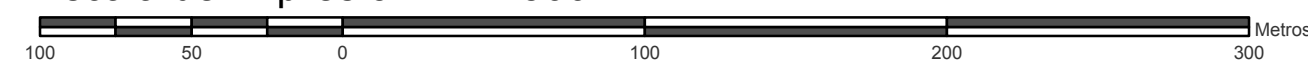


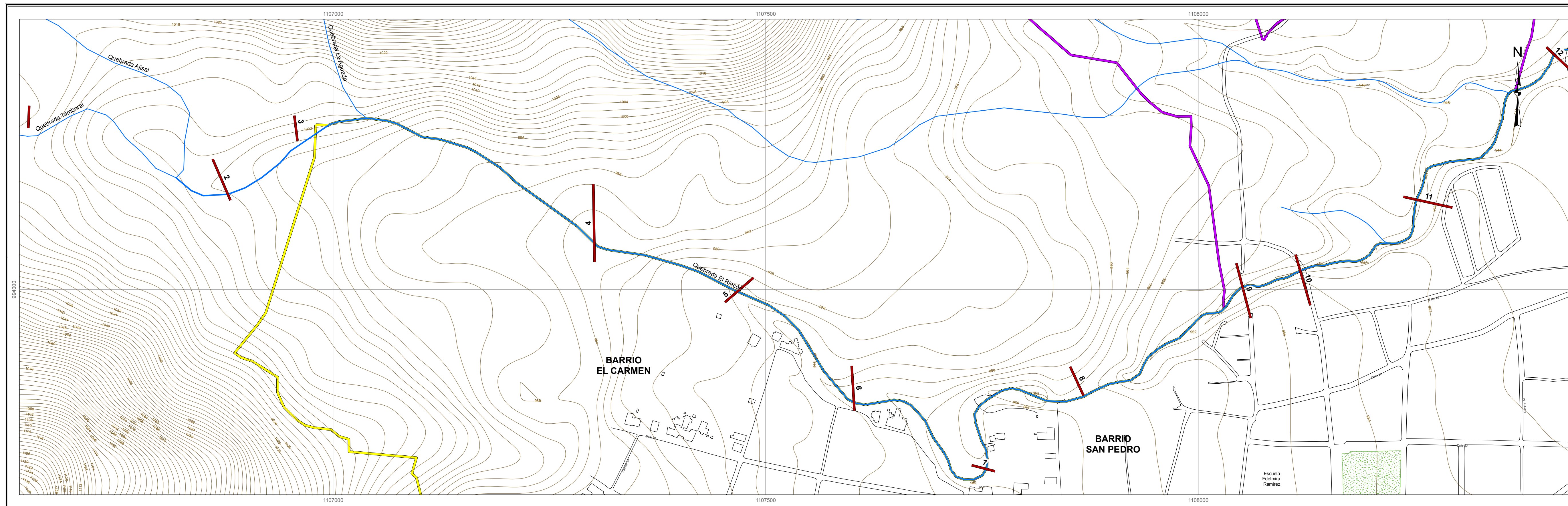
QUEBRADA EL LUCERO
K0+00 - K2+472.007



Escala de Impresión 1 : 2500



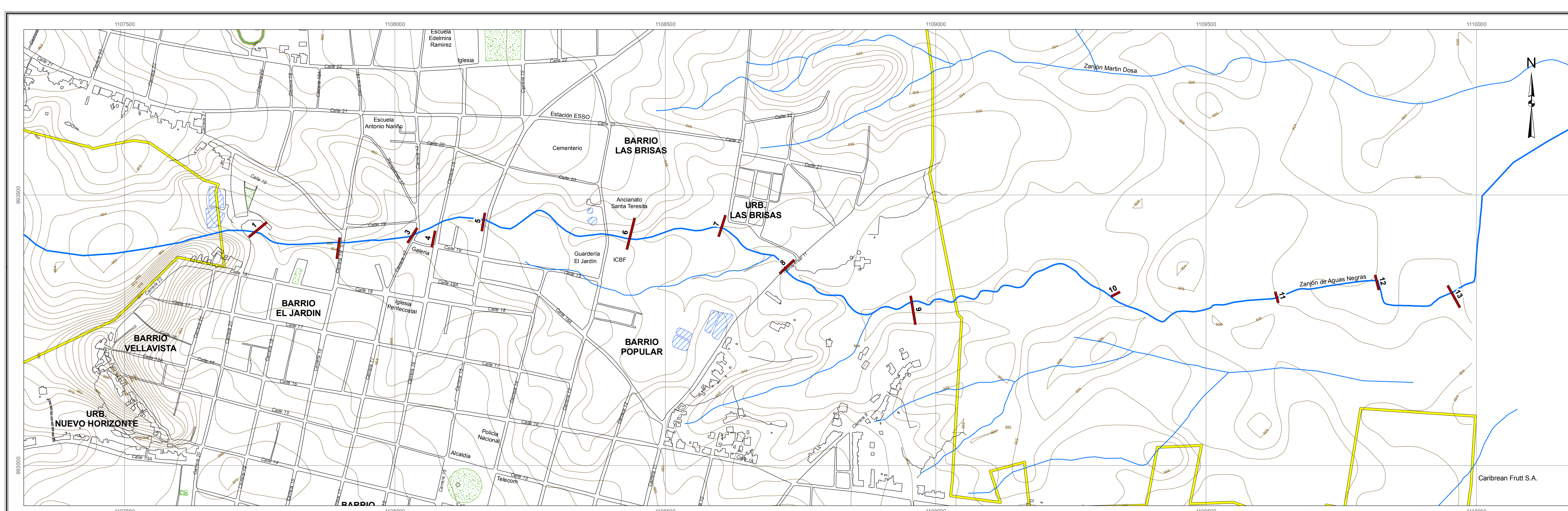
QUEBRADA EL RINCON
K2+472.007 - K3+706.297



Escala de Impresión 1 : 2500



Zanjon de Aguas Negras
K3+706.297 - K4+432.480



Escala de Impresión 1 : 4000



MAPA 3.2
LOCALIZACIÓN DE SECCIONES TRANSVERSALES
QUEBRADA EL LUCERO, QUEBRADA EL RINCÓN
Y ZANJÓN AGUAS NEGRAS
MUNICIPIO DE LA UNIÓN

CONSTRUCCIONES

- Área construida
- Perímetro de Expansión
- Perímetro Urbano

TRANSPORTE

- Carretera pavimentada de dos o más calzadas
- Carretera sin pavimentar de dos o más calzadas
- Carreteable
- Camino
- Sendero

HIDROGRAFÍA

- Drenaje Sencillo
- Canal sencillo
- Lagunas

RELIEVE

- Curva de nivel

SECCIONES TRANSVERSALES

- Sección Transversal

INFORMACIÓN DE REFERENCIA

Sistema de referencia: Magna
Elipsoide: GRS80
Proyección Cartográfica: Gauss - Kruger
Origen de la Zona: Oeste
Coordenadas geográficas: Latitud: 4° 35' 48.32" N
Longitud: 77° 04' 39.03" W
Norte: 1 000 000 m
Este: 1 000 000 m

FECHA DE IMPRESIÓN

Junio de 2010

FUENTE DE LA INFORMACIÓN

Cartografía Básica: CVC - Univalle, Año 2009. Escala 1:2.000
Realizada a partir de restitución fotogramétrica de las fotografías aéreas del IGAC a escala 1:10.150 correspondientes a las 128,129,130 y 131 de la línea de vuelo C-2787 F-1 del año 2006
CVC. Escala 1: 10.000 (Datum Bogotá)
Secciones Transversales: CVC - Univalle, Año 2009

Nota: Se solicita a los usuarios que encuentren errores u omisiones en este mapa, señalar las correcciones y enviarlas a la Corporación Autónoma Regional del Valle del Cauca, Cr. 56 No. 11-36, Grupo Sistemas de Información Ambiental, Santiago de Cali. El mapa le será sustituido.

CORPORACIÓN AUTÓNOMA REGIONAL DEL VALLE DEL CAUCA

Derechos reservados. Queda prohibida la reproducción total o parcial de la cartografía temática ambiental, por cualquier medio o procedimiento, sin la autorización expresa de la CVC, bajo las sanciones establecidas por la ley 23 de 1982.

LOCALIZACIÓN GENERAL

