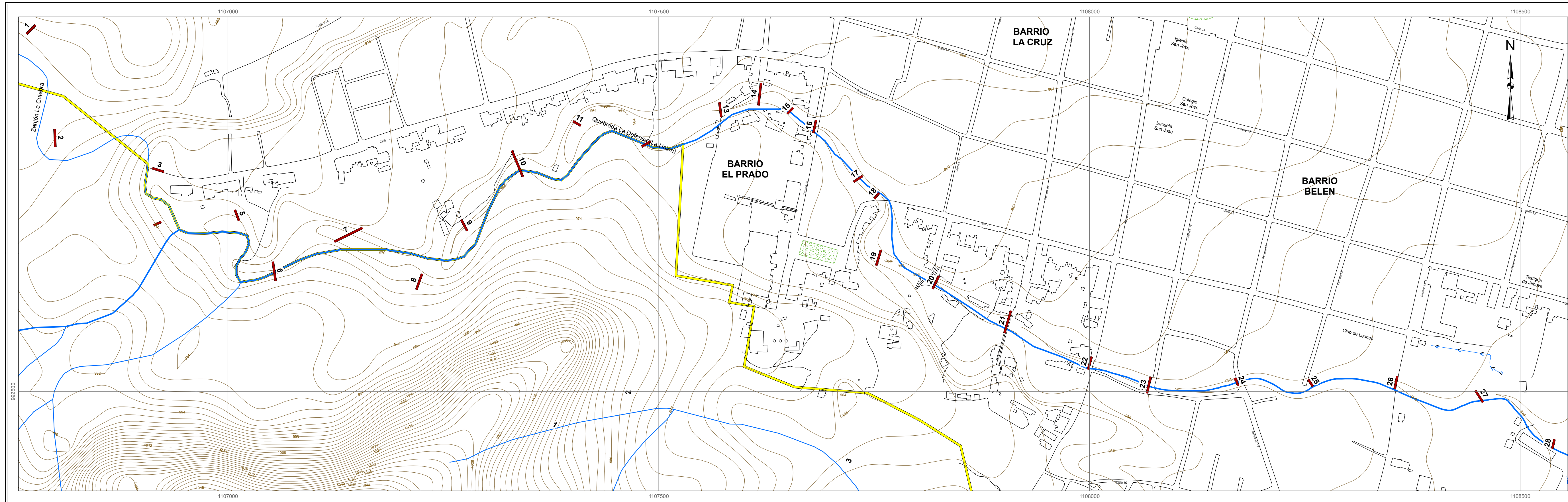
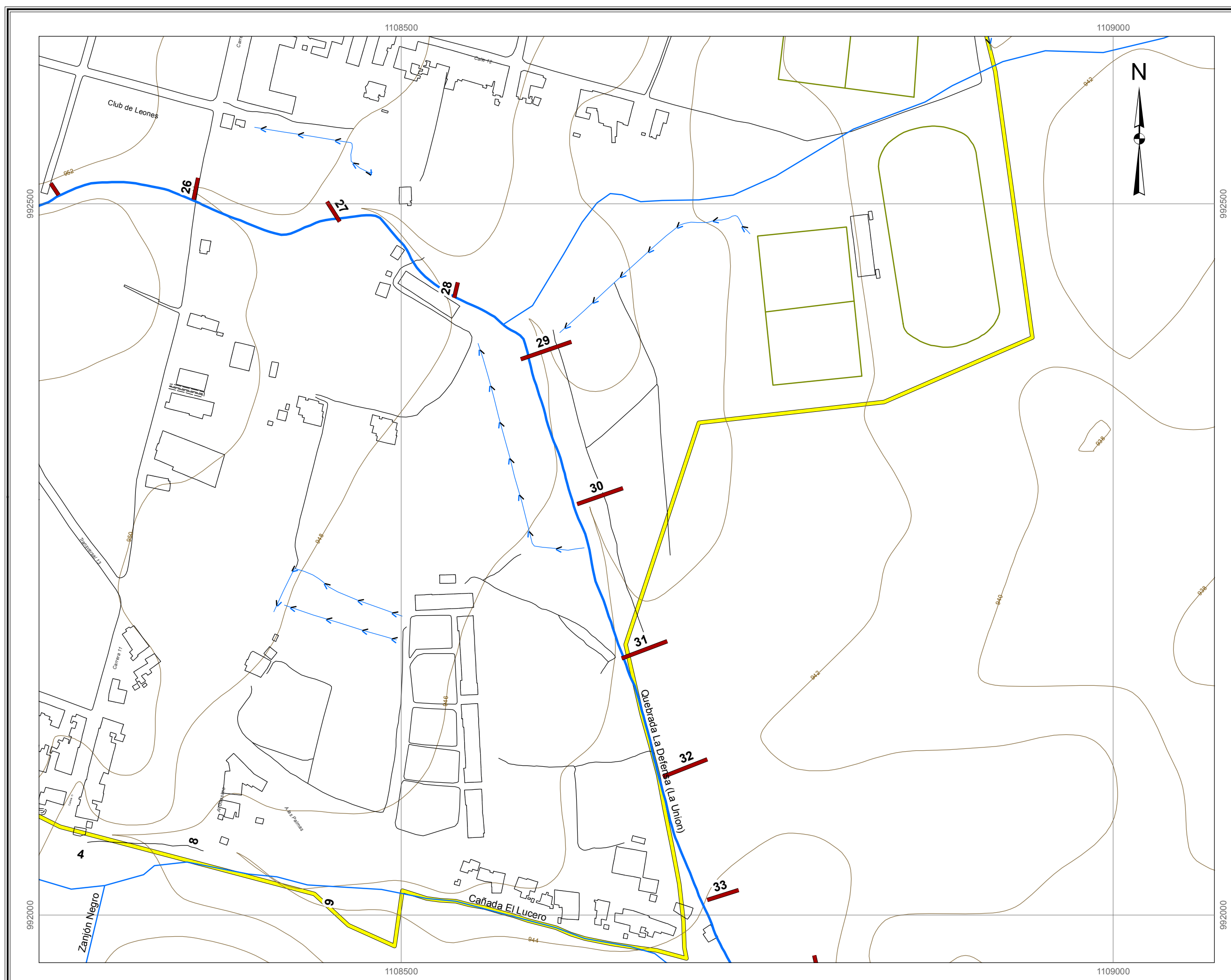


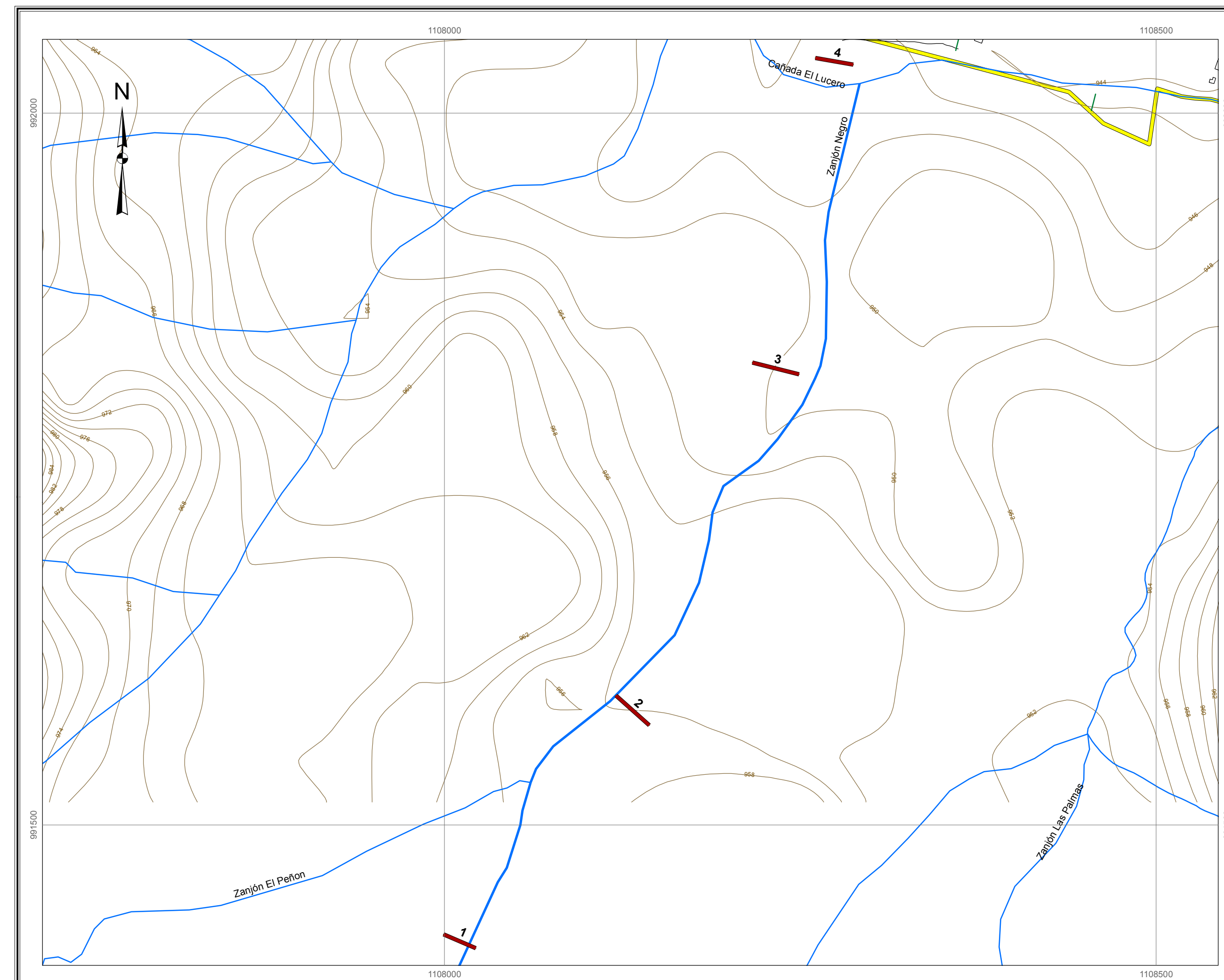
**QUEBRADA LA UNION**  
K0+00 - K2+472.007



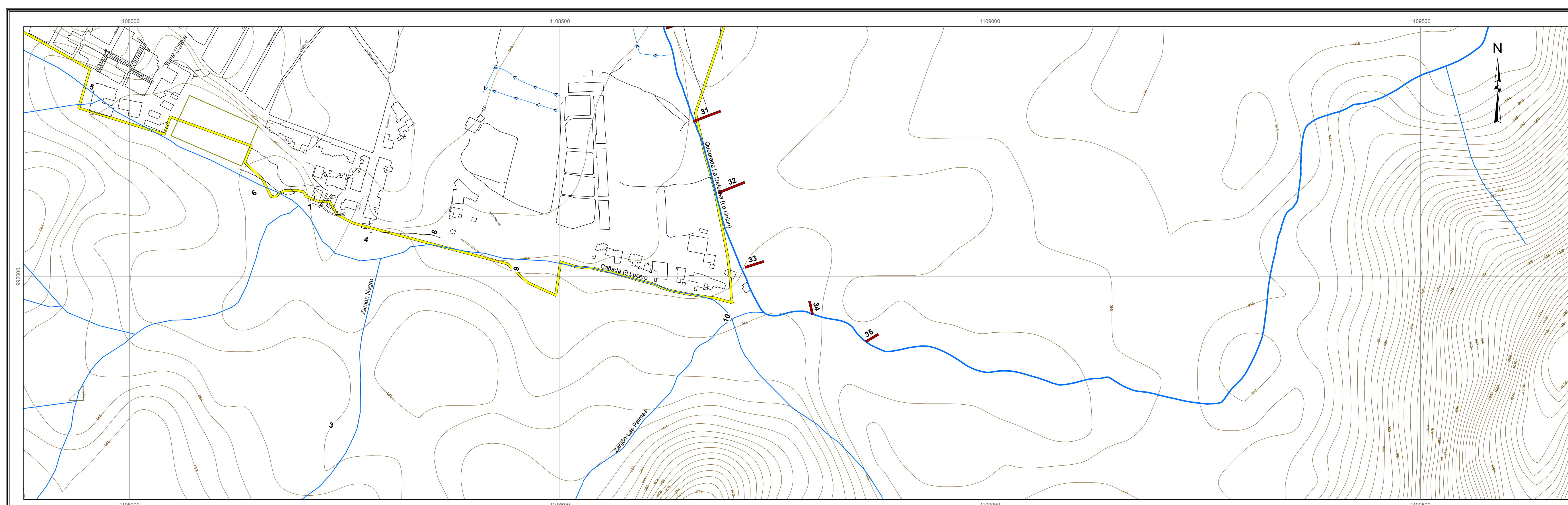
**QUEBRADA LA UNION**  
K2+472.007 - K3+706.297



**QUEBRADA ZANJON NEGRO**  
K2+472.007 - K3+706.297

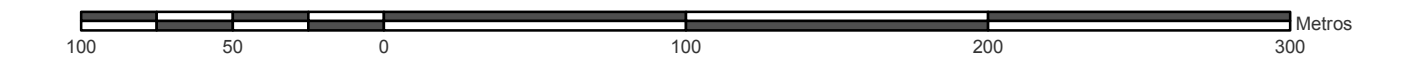


**QUEBRADA LA UNION**  
K3+706.297 - K4+432.480



**MAPA 3.1**  
**LOCALIZACIÓN DE SECCIONES TRANSVERSALES**  
**QUEBRADA LA UNIÓN Y QUEBRADA ZANJÓN NEGRO**  
**MUNICIPIO DE LA UNIÓN**

Escala de Impresión 1 : 2500



**CONSTRUCCIONES**

- Área construida
- Perímetro de Expansión
- Perímetro Urbano

**TRANSPORTE**

- Carretera pavimentada de dos o más calzadas
- Carretera sin pavimentar de dos o más calzadas
- Carreteable
- Camino
- Sendero

**HIDROGRAFÍA**

- Drenaje Sencillo
- Canal sencillo
- Lagunas

**RELIEVE**

- Curva de nivel

**SECCIONES TRANSVERSALES**

- Sección Transversal

**INFORMACIÓN DE REFERENCIA**

Sistema de referencia Magna  
Elipsoide CRS80  
Proyección Cartográfica Gauss - Kruger  
Origen de la Zona Oeste  
Coordenadas geográficas Latitud: 4° 35'46.32" N  
Longitud: 77° 04'39.03" W  
Nota: 1 000,000 m  
Coordenadas planas Este: 1 000,000 m

**FECHA DE IMPRESIÓN**  
Junio de 2010

**FUENTE DE LA INFORMACIÓN**

Cartografía Básica:  
CVC - Univalle. Año 2009. Escala 1:2.000  
Realizada a partir de restitución fotogramétrica de las fotografías aéreas del IGAC a escala 1:10.150 correspondientes a las 128,129,130 y 131 de la línea de vuelo C-2787 F-1 del año 2006  
CVC. Escala 1: 10.000 (Datum Bogotá)  
Secciones Transversales: CVC - Univalle. Año 2009

Nota: Se solicita a los usuarios que encuentren errores u omisiones en este mapa, señalar las correcciones y enviarlas a la Corporación Autónoma Regional del Valle del Cauca. CI. 58 No. 11-36.  
Grupo Sistemas de Información Ambiental, Santiago de Cali.  
El mapa le será sustituido.

CORPORACIÓN AUTÓNOMA REGIONAL DEL VALLE DEL CAUCA

Derechos reservados. Queda prohibida la reproducción total o parcial de la cartografía temática ambiental, por cualquier medio o procedimiento, sin la autorización expresa de la CVC, bajo las sanciones establecidas por la ley 23 de 1982.

**LOCALIZACIÓN GENERAL**

