

MAPA 3.2
AMENAZA POR REMOCIÓN EN MASA
ESCENARIO 2
MUNICIPIO DE LA UNIÓN

Escala de Impresión 1:5.000

Un centímetro en el mapa equivale a 50 metros en terreno



CONSTRUCCIONES

- Área construida
- Zona Verde
- Perímetro de Expansión
- Perímetro Urbano

TRANSPORTE

- Carretera pavimentada de dos o más calzadas
- Carretera sin pavimentar de dos o más calzadas
- Carreteable
- Camino

HIDROGRAFÍA

- Drenaje Sencillo
- Canal sencillo
- Lagunas

RELIEVE

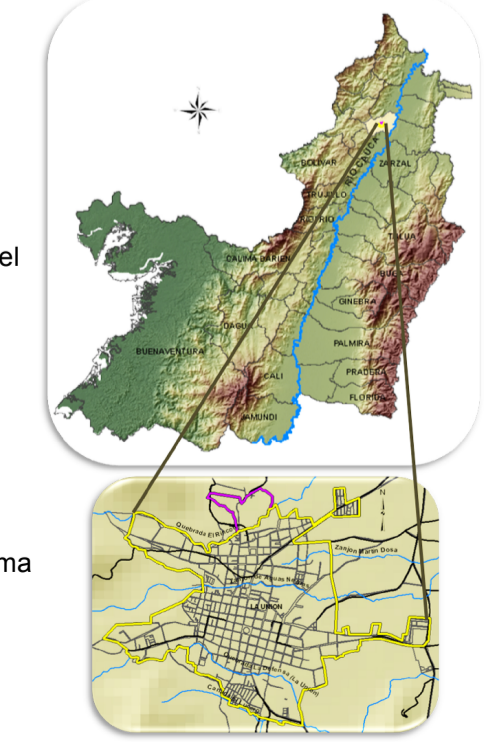
- Curva de nivel

Escenario 2 Talud seco con Sismo			
Esta condición implica la generación de un sismo en verano, en la que el régimen de lluvias es mínimo, y el nivel freático se encuentra abatido. Para efecto de análisis se asume un coeficiente de aceleración horizontal de 0.2g			
NIVEL DE AMENAZA	FACTOR DE SEGURIDAD (FS)	ÁREA EN PERÍMETRO URBANO Y ZONA DE EXPANSIÓN (ha)	DESCRIPCIÓN
Alto 	> 1.2	0.00	Corresponden a sectores de pendientes medias a fuertes, caracterizadas por presentar un espesor importante de la capa de suelo, en especial en el sector oriental. El mecanismo de falla predominante es de tipo rotacional, aunque en el sector occidental se pueden desarrollar grandes movimientos en masa de tipo traslacional.
Medio 	1 < FS < 1.2	0.00	Estos sectores se caracterizan por presentar pendientes intermedias, y se encuentran ubicadas en la generalidad de los casos en el sector occidental de la meseta, donde el mecanismo de falla es de tipo traslacional. Estos sectores se caracterizan adicionalmente, por presentar una buena cobertura vegetal.
Bajo 	< 1.0	47.78	Corresponde a los sectores donde en general el terreno es estable por fenómenos de remoción en masa ante agentes externos. Estas áreas se verán ostensiblemente disminuidas a consecuencia del efecto adverso de las lluvias y el sismo. Están conformadas por las zonas planas, las de menor pendiente y con una cobertura vegetal bastante importante.

INFORMACIÓN DE REFERENCIA

Sistema de referencia Magna
Elipsoide GRS80
Proyección Cartográfica Gauss - Kruger
Origen de la Zona Oeste
Coordenadas geográficas Latitud: 4° 35'46.32" N
Longitud: 77° 04'39.03" W
Norite: 1 000.000 m
Coordenadas planas Este: 1 000.000 m

LOCALIZACIÓN GENERAL



FECHA DE IMPRESIÓN
Junio de 2010

FUENTE DE LA INFORMACIÓN

Cartografía Básica:
CVC - Univalle. Año 2009. Escala 1:2.000
Realizada a partir de restitución fotogramétrica de las fotografías aéreas del IGAC a escala 1:10.150 correspondientes a las 128,129,130 y 131 de la línea de vuelo C-2787 F-1 del año 2006
CVC - Escala 1: 10.000 (Datum Bogotá)

Cartografía Temática:
CVC - Univalle. Año 2010
Contrato Interadministrativo 188 de 2008

Nota: Se solicita a los usuarios que encuentren errores u omisiones en este mapa, señalar las correcciones y enviárselas a la Corporación Autónoma Regional del Valle del Cauca, Cr. 56 No. 11-36, Grupo Sistemas de Información Ambiental, Santiago de Cali. El mapa le será sustituido.

CORPORACIÓN AUTÓNOMA REGIONAL DEL VALLE DEL CAUCA

Derechos reservados. Queda prohibida la reproducción total o parcial de la cartografía temática ambiental, por cualquier medio o procedimiento, sin la autorización expresa de la CVC, bajo las sanciones establecidas por la ley 23 de 1982.