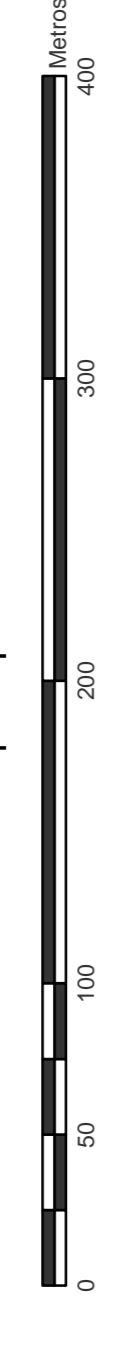




MAPA 4.1 BÁSICO MUNICIPIO DE EL CAIRO

Escala de impresión 1:2.500

Un centímetro en el mapa equivale a 25 metros en terreno



CONSTRUCCIONES

- Construcciones
- Perímetro Urbano
- Perímetro de Expansión
- Perímetro Manzana
- Zona parques

TRANSPORTE

- Carretera pavimentada de dos o más calzadas
- Carretera sin pavimentar de dos o más calzadas
- Carreteras
- Camino
- Sendero

HIDROGRAFÍA

- Drenaje doble
- Drenaje sencillo

RELIEVE

- Curva de nivel

INFORMACIÓN DE REFERENCIA

Sistema de referencia Datum Magna
Elipsoida WGS80
Proyección Cartográfica Gauss-Krüger
Origen de la zona Oeste
Coordenadas geográficas Latitud: 4° 35' 46,32" N
Longitud: 77° 04' 39,03" W
Coordenadas planas Norte: 1'000.000 m.
Este: 1'000.000 m.

FECHA DE IMPRESIÓN

Abril de 2010

FUENTE DE LA INFORMACIÓN

Cartografía Básica:

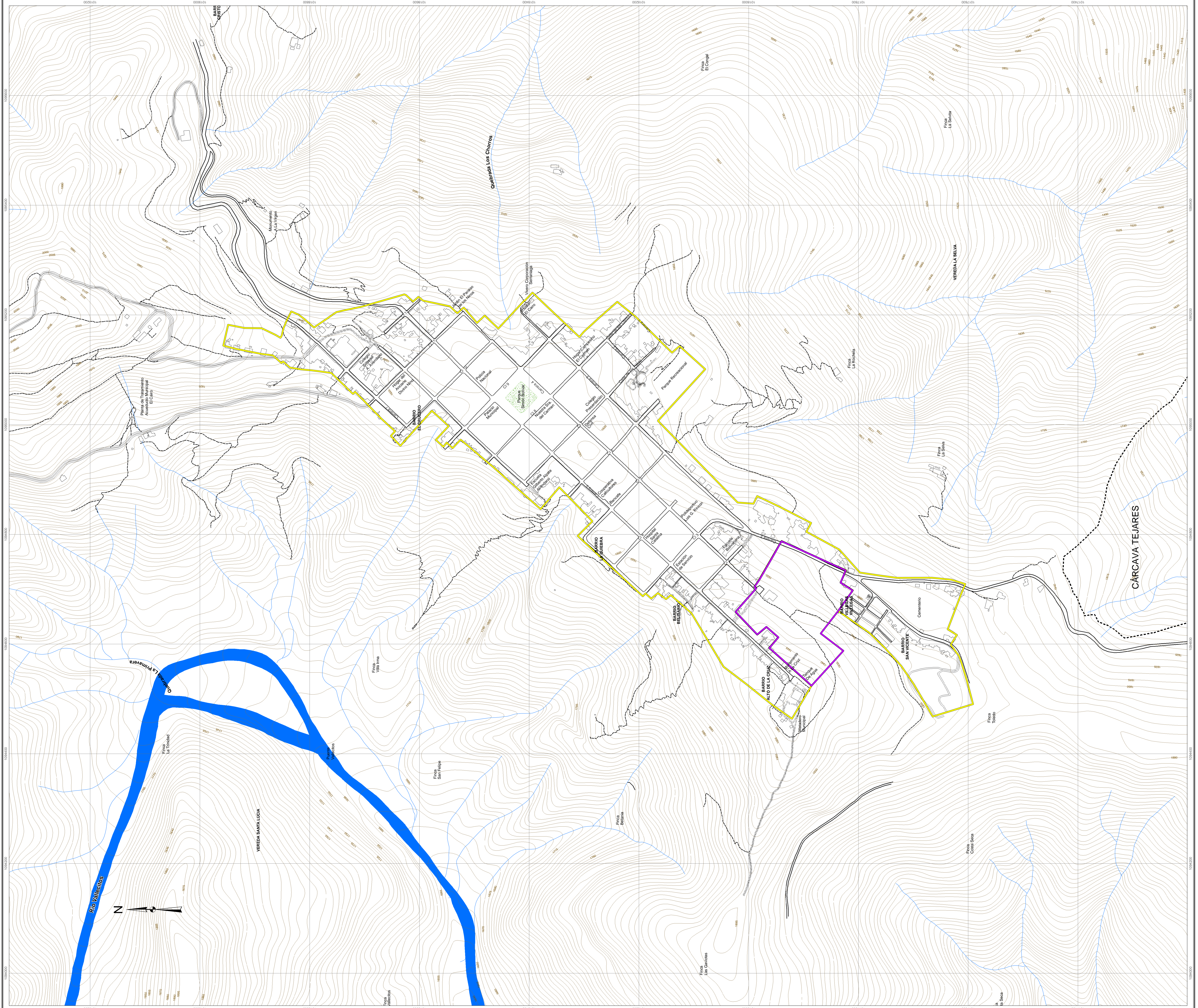
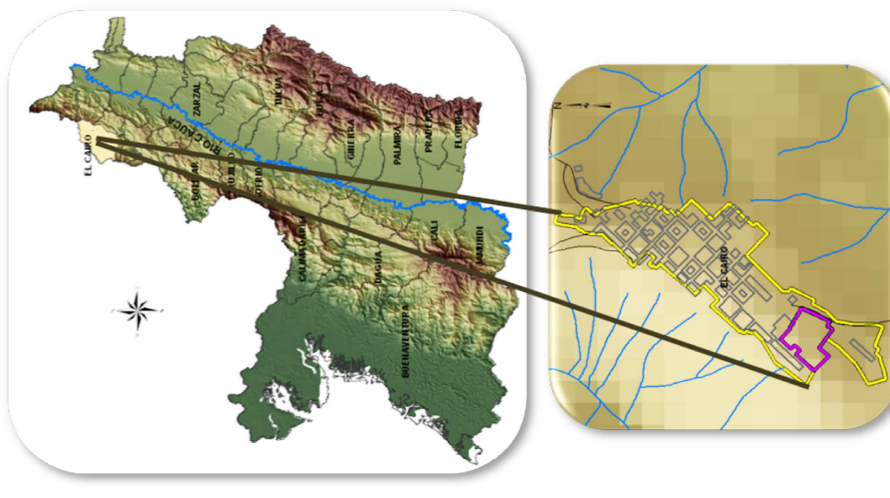
- CVC - Univalle. Año 2009. Escala 1:2.000.
- Oficina de Planeación y Gestión Territorial de la Corporación Autónoma Regional del Valle del Cauca. C-1-56 No. 11-36 de la línea de vuelo C-2732-F-1 del año 2004.
- CVC. Año 1989. Escala 1:5.000 (Datum Bogotá).

Nota: Se solicita a los usuarios que encuentren errores u omisiones en este mapa, señalar las conexiones y enviarlas a la Corporación Autónoma Regional del Valle del Cauca, C-1-56 No. 11-36, Grupo Sistema de Información Ambiental, Santiago de Cali. El mapa le será sustituido.

CORPORACIÓN AUTÓNOMA REGIONAL DEL VALLE DEL CAUCA

Derechos reservados. Queda prohibida la reproducción total o parcial de la cartografía temática ambiental, por cualquier medio o procedimiento, sin la autorización expresa de la CVC, bajo las sanciones establecidas por la ley 23 de 1982.

LOCALIZACIÓN GENERAL



CÁRCAVA TEJARES

VEREDA LA BEVA

BARRO ALTO DE LA CRUZ

VEREDA SANTA LUCÍA

QUEBRADA LOS CHOROS

BARRO EL CAIRO