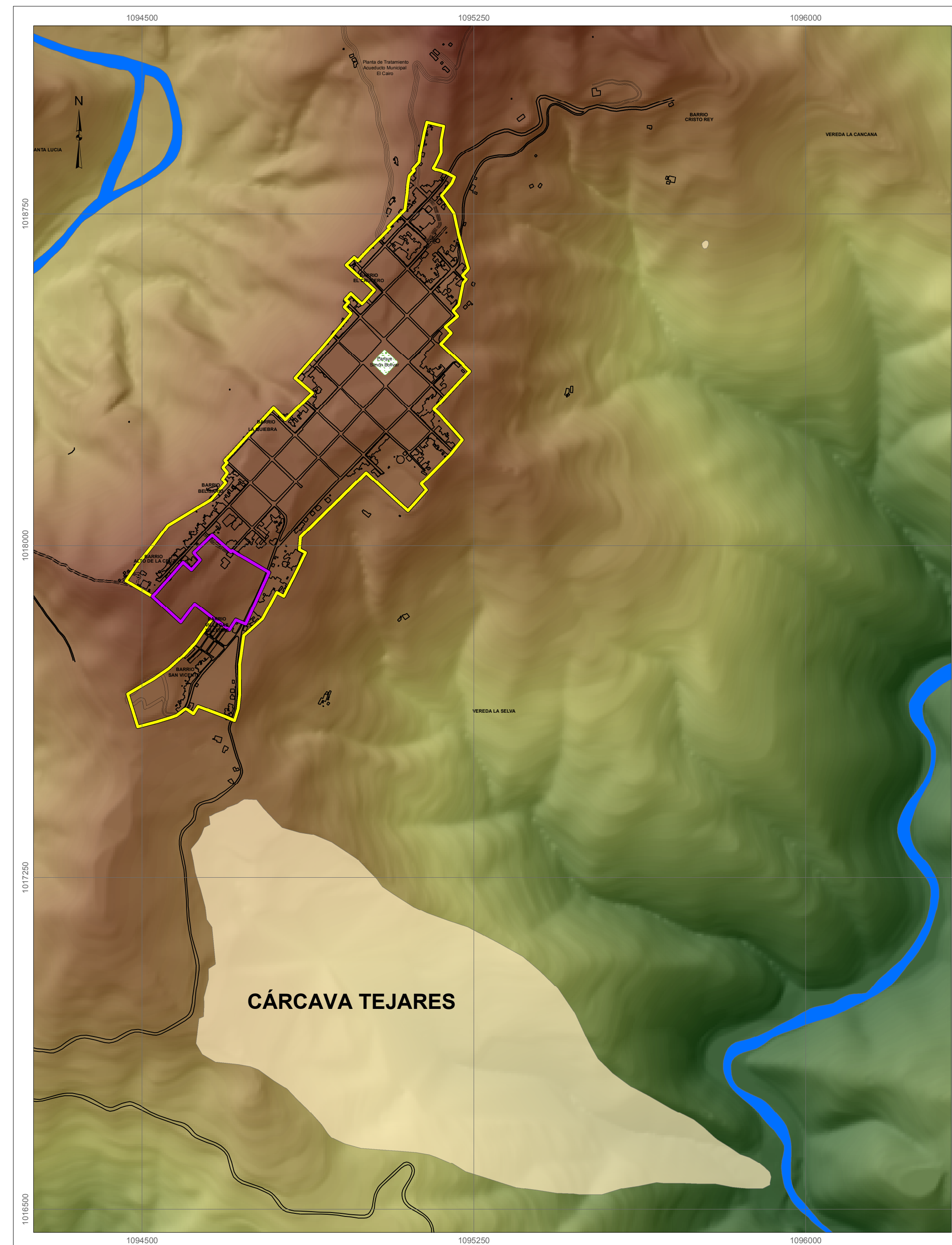
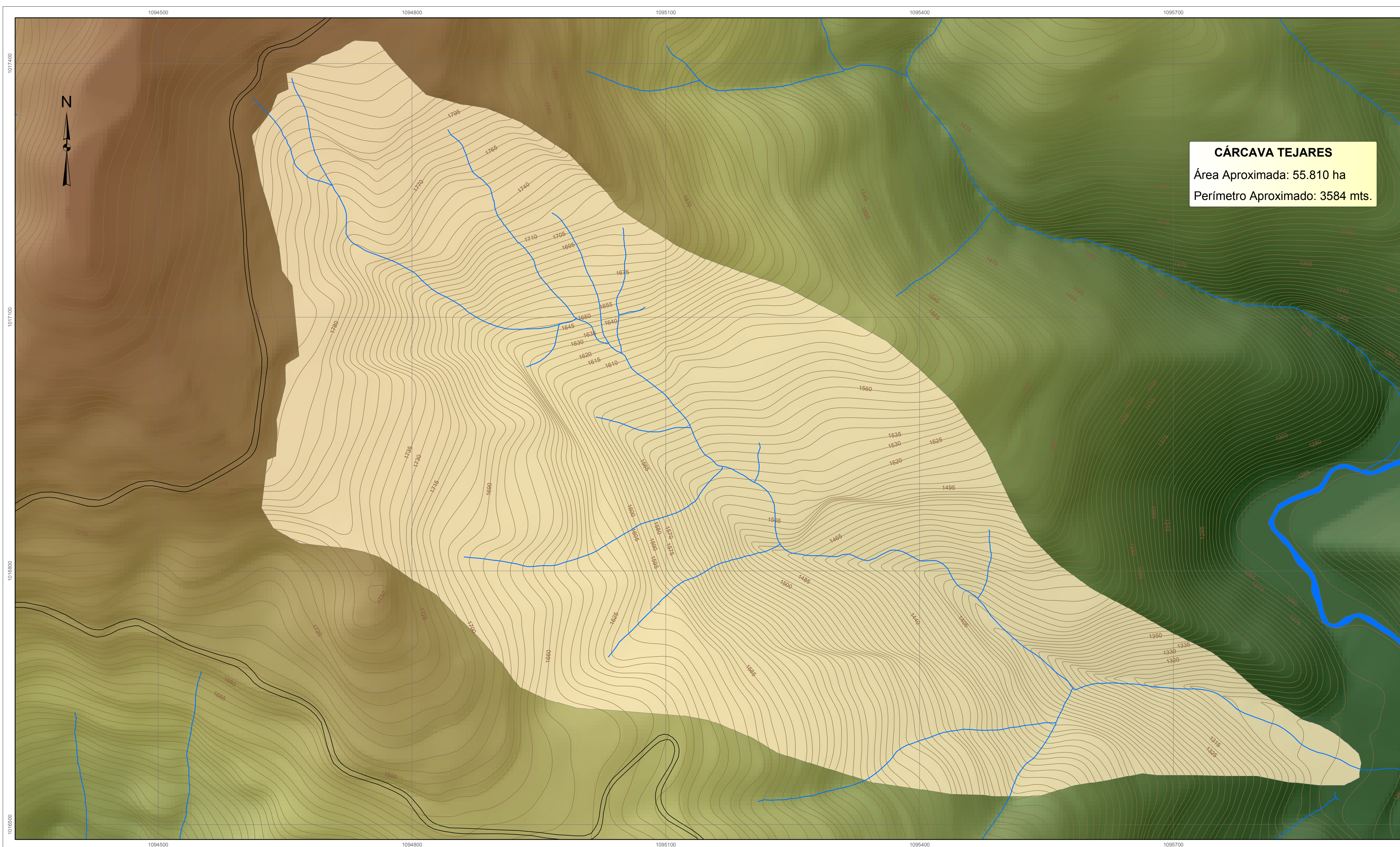


LOCALIZACIÓN GENERAL



Escala de Impresión 1:7.500



Escala de Impresión 1:2.500

Observatorio Sismológico y Geofísico del Suroccidente

"Zonificación de Amenazas y Escenarios de Riesgo por Movimientos en Masa, Inundaciones y Crecientes Torrenciales del Área Urbana y de Expansión de los Municipios de Buga, Riofrío, Dagua, El Cairo y La Unión"

MAPA 3.2 LEVANTAMIENTO TOPOGRÁFICO CÁRCAVA TEJARES MUNICIPIO DE EL CAIRO

Escala de impresión: Indicada



ELEVACIONES (mts)



INFORMACIÓN DE REFERENCIA

Sistema de referencia: Datum Magna
 Elipsoide: CRS80
 Proyección Cartográfica: Gauss - Kruger
 Origen de la zona: Oeste
 Coordenadas geográficas: Latitud: 4° 35' 46.32" N
 Longitud: 77° 04' 39.03" W
 Coordenadas planas: Norte: 1'000.000 m.
 Este: 1'000.000 m.

FECHA DE IMPRESIÓN
Abril de 2010

FUENTE DE LA INFORMACIÓN

Cartografía Básica:
 - CVC - Univalle. Año 2009. Escala 1:2.000.
 Realizada a partir de restitución fotogramétrica de fotografías aéreas del IGAC a escala 1:10.200 correspondientes a las 256, 257, 258 y 259 de la línea de vuelo C-2732 F-1 del año 2004.
 - CVC. Año 1999. Escala 1:5.000 (Datum Bogotá).
 - Cárcava Tejares: CVC - Univalle. Año 2009.

Nota: Se solicita a los usuarios que encuentren errores u omisiones en este mapa, señalar las correcciones y enviarlas a la Corporación Autónoma Regional del Valle del Cauca, Cr. 56 No. 11-36, Grupo Sistemas de Información Ambiental, Santiago de Cali. El mapa le será sustituido.

CORPORACIÓN AUTÓNOMA REGIONAL DEL VALLE DEL CAUCA

Derechos reservados. Queda prohibida la reproducción total o parcial de la cartografía temática ambiental, por cualquier medio o procedimiento, sin la autorización expresa de la CVC, bajo las sanciones establecidas por la ley 23 de 1982.

LOCALIZACIÓN GENERAL

